

第20回生活者アンケート結果

***** 目次 *****

調査の概要-----	P 1
調査結果-----	P 2
1 たらふく食べたい鰯ネタ.....	P 3
1 あまり食べたいと思わない鰯ネタ.....	P 3
2 2007年クリスマスの過ごし方.....	P 6
3 2007年1年間に購入した商品.....	P 9
4 その内ネット通販を参考に購入した商品.....	P 12
5 近い将来購入したいと思う商品.....	P 16
6 その内ネット通販を参考に商品選びをしている商品.....	P 19
7 よく読む雑誌.....	P 22

本調査結果は、マーケティングパネルとして利用できます。

2008年 1月



株式会社シ - エヌエス

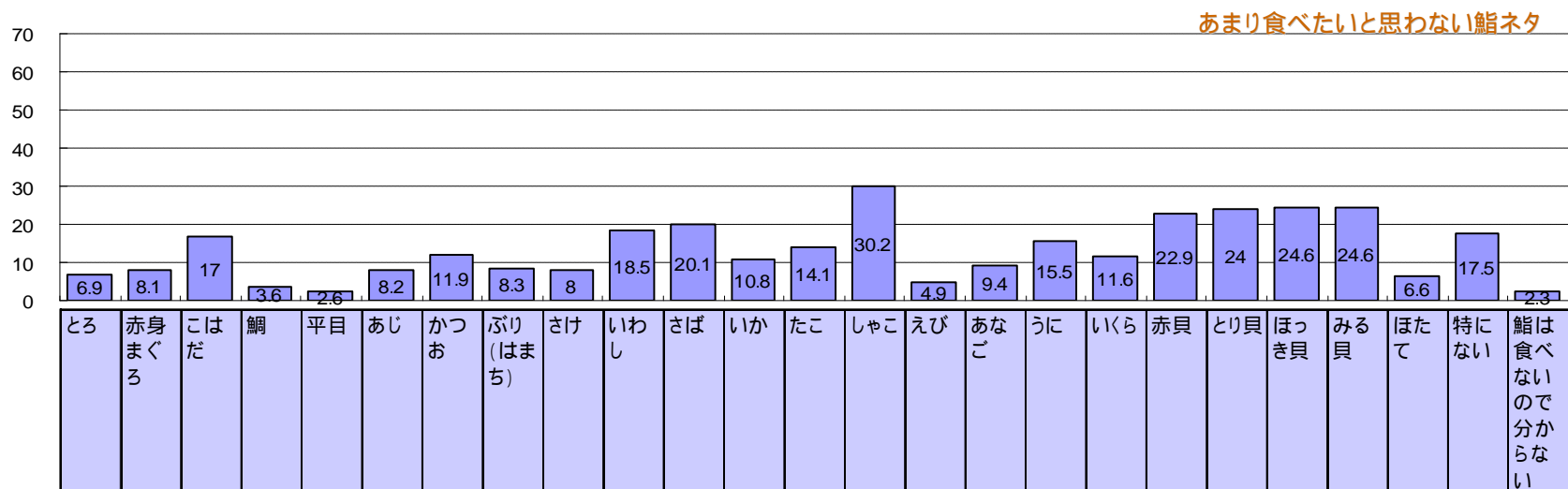
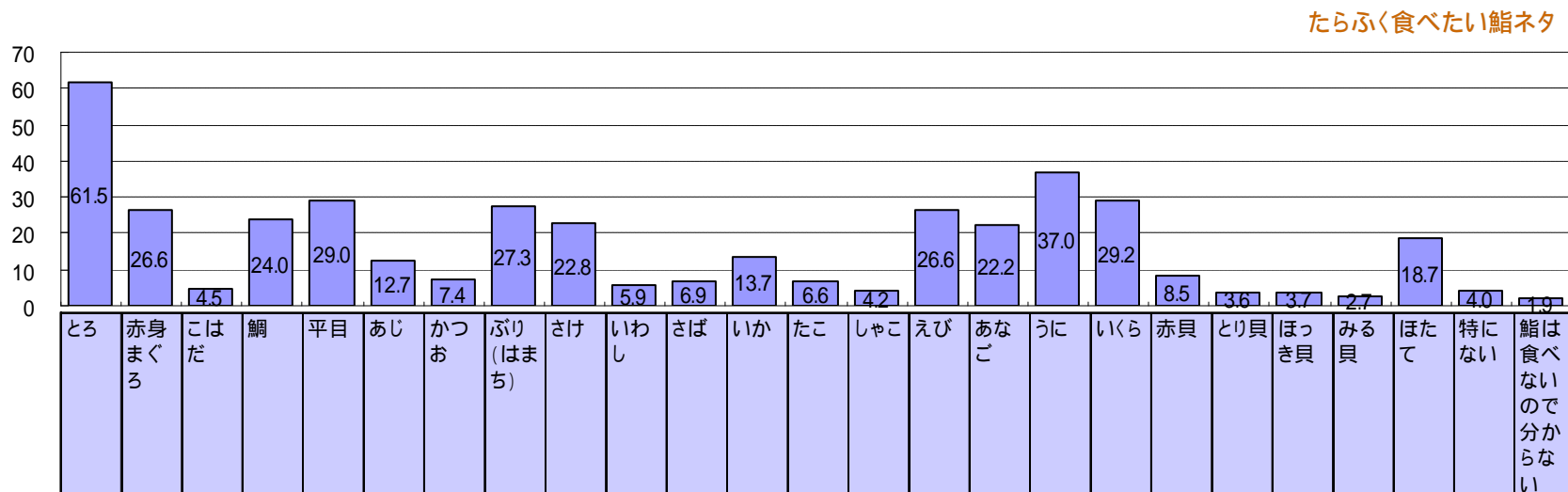
調査の概要

- | | |
|-------------------|--|
| 1. 調査対象 | インターネットユーザー 約400,000人 |
| 2. 調査期間 | 2007年12月25日(火)～2008年1月10日(木) |
| 3. 調査方法 | Webアンケート方式 |
| 4. 回収サンプル数 | 94,765 |
| 5. 調査項目 | 1 ■ たらふく食べたいと思う鮭ネタ／あまり食べたいと思わない鮭ネタ（複数回答）
2 ■ 2007年のXマスの過ごし方
3 ■ 2007年1年間に購入した商品（複数回答）
4 ■ その内ネットクチコミを参考に購入した商品（複数回答）
5 ■ 近い将来購入したいと思う商品（複数回答）
6 ■ その内ネットクチコミを参考に商品選びをしている商品（複数回答）
7 ■ よく読む雑誌（複数回答） |

調查結果

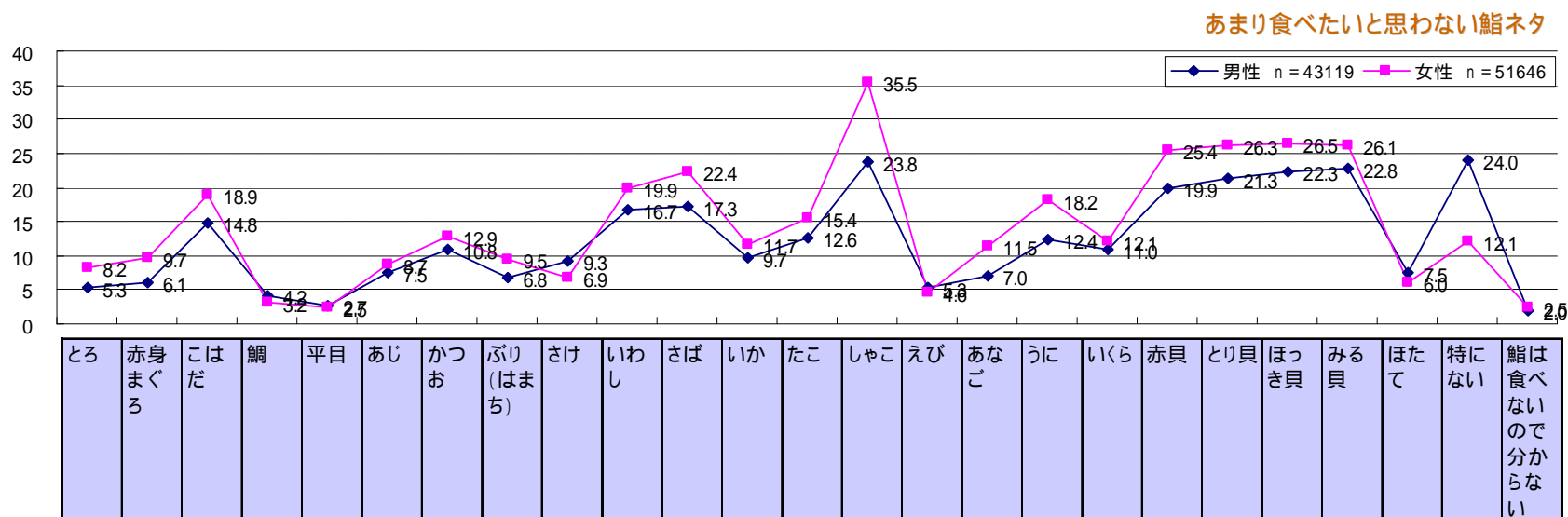
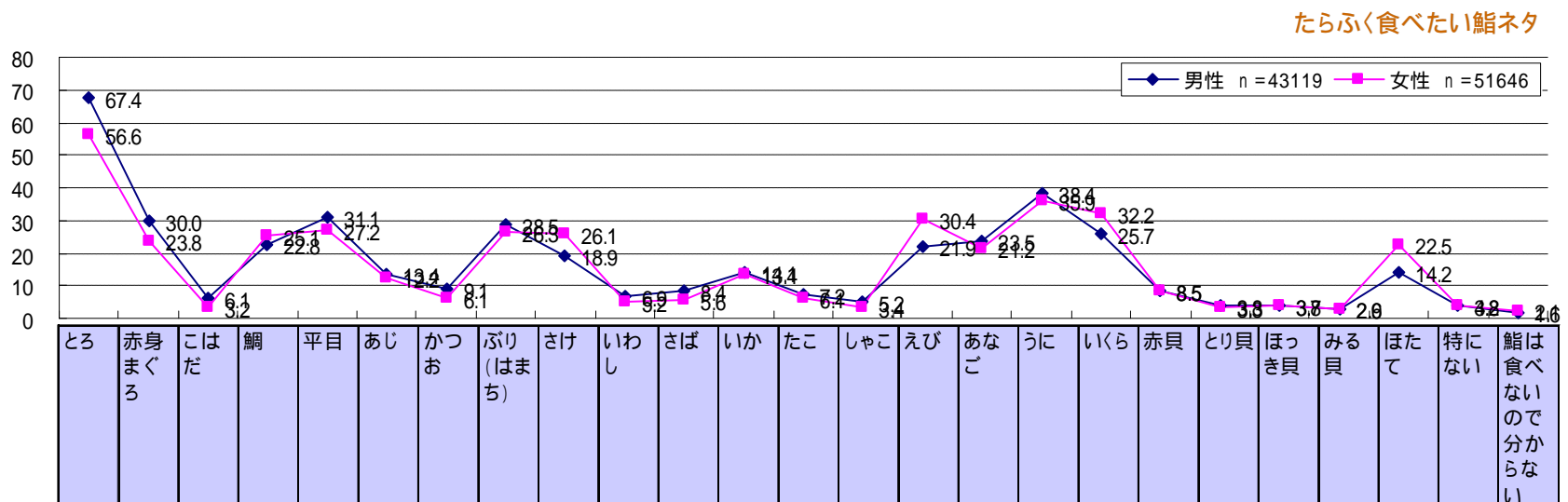
1 たらふく食べたい鮭ネタ / あまり食べたいと思わない鮭ネタ(各5品目まで回答)

1)合計(%) n = 94765



1 たらふく食べたい鮭ネタ / あまり食べたいと思わない鮭ネタ (各5品目まで回答)

2) 性別 (%)



1 たらふく食べたい鮭ネタ / あまり食べたいと思わない鮭ネタ(各5項目まで回答)

3)年代別(%)

たらふく食べたい鮭ネタ

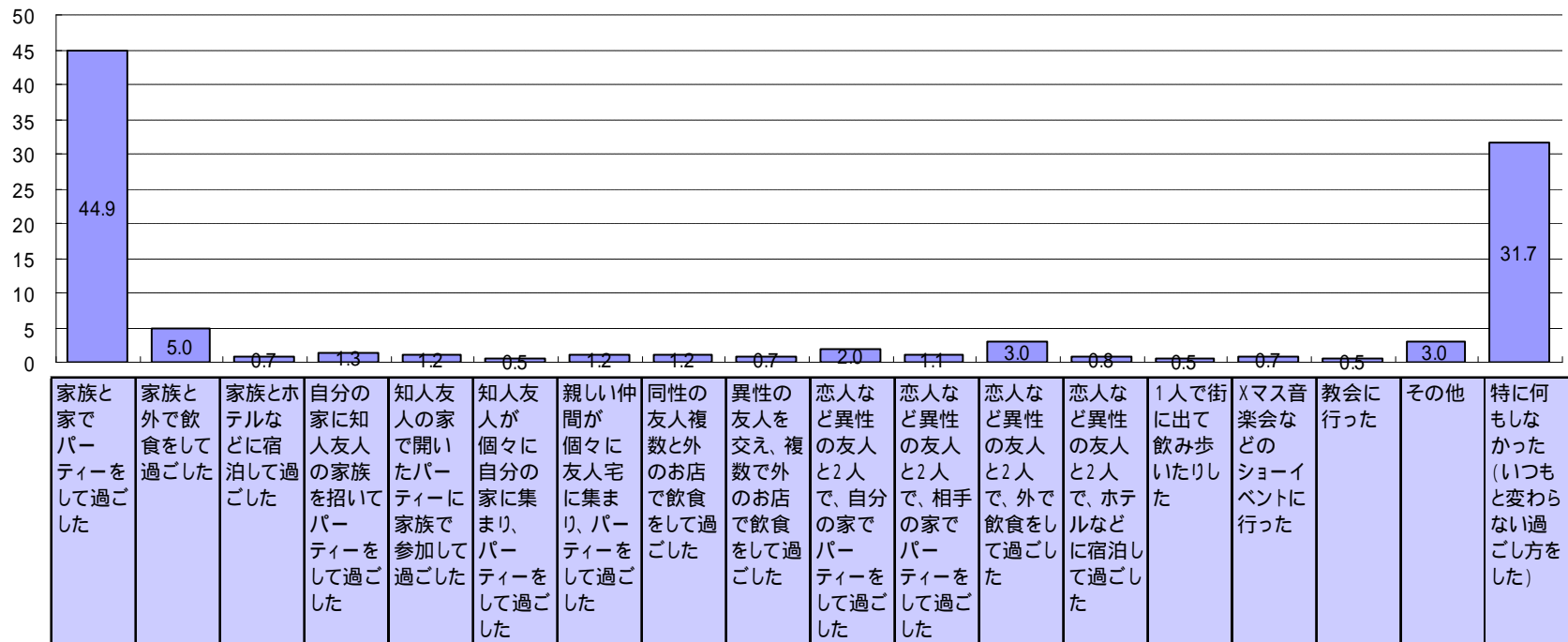
	n	とろ	赤身まぐる	こはだ	鯛	平目	あじ	かつお	ぶり(はまち)	さけ	いわし	さば	いか	たこ	しゃこ	えび	あなご	うに	いくら	赤貝	とり貝	ほっき貝	みる貝	ほたて	特でない	鮭は食べないので分からない
10代	1924	62.1	32.2	3.1	23.1	12.3	10.3	11.3	20.5	35.6	3.6	5.7	13.9	11.6	2.3	27.4	19.6	19.2	29.3	5.0	2.0	3.3	1.6	13.4	4.6	4.0
20代	19903	61.7	26.6	3.6	27.5	22.5	12.5	9.8	27.3	35.2	4.9	6.4	11.9	7.7	2.8	26.9	20.9	29.6	31.6	6.1	2.6	2.9	1.8	16.4	3.6	2.7
30代	35587	61.6	24.4	4.0	23.2	27.9	13.2	7.5	30.3	24.5	6.1	6.8	11.9	5.7	3.6	25.6	21.9	36.8	31.9	7.7	3.1	3.3	2.5	19.0	3.8	2.1
40代	23394	61.4	27.6	4.8	22.2	32.0	12.3	6.3	26.2	16.0	6.2	7.2	15.3	6.2	4.8	28.0	23.7	40.9	27.6	8.9	3.9	4.1	3.0	20.4	4.3	1.3
50代	10094	59.6	29.5	6.4	23.5	36.8	12.2	5.0	22.3	11.3	6.4	7.3	18.6	7.2	6.5	26.8	23.5	44.1	22.7	12.8	5.4	5.6	4.3	20.3	4.9	1.0
60代以上	3863	64.8	31.6	7.7	27.5	41.4	14.6	6.2	23.0	8.4	7.7	8.0	17.8	6.6	7.8	24.0	22.3	43.9	19.3	16.6	6.8	5.7	4.9	16.3	4.1	0.9

あまり食べたいと思わない鮭ネタ

	n	とろ	赤身まぐる	こはだ	鯛	平目	あじ	かつお	ぶり(はまち)	さけ	いわし	さば	いか	たこ	しゃこ	えび	あなご	うに	いくら	赤貝	とり貝	ほっき貝	みる貝	ほたて	特でない	鮭は食べないので分からない
10代	1924	6.9	9.0	9.5	4.2	6.1	8.3	8.2	4.6	3.7	14.7	15.6	12.4	10.8	22.0	5.6	9.7	25.0	12.7	22.1	21.6	21.5	22.3	11.0	16.3	4.8
20代	19903	6.2	9.6	12.3	2.8	3.4	8.0	8.6	5.7	4.4	16.8	17.9	13.1	13.9	31.3	5.7	10.6	19.6	12.0	24.8	24.8	25.1	25.6	8.8	15.9	3.2
30代	35587	6.6	8.5	15.8	3.5	2.4	7.3	10.7	7.0	6.3	16.6	18.8	11.4	14.1	32.8	4.8	9.1	16.0	10.9	25.7	26.8	26.9	26.9	6.2	17.1	2.4
40代	23394	7.0	6.8	20.3	4.2	2.0	8.7	13.4	10.3	10.0	20.4	22.7	9.0	13.7	29.5	4.4	8.6	13.4	11.3	21.7	23.0	23.6	23.6	5.4	18.0	1.6
50代	10094	8.6	7.2	23.2	4.2	2.4	9.8	17.4	12.4	13.6	23.1	22.8	7.9	14.3	24.6	4.3	10.0	11.1	12.7	15.9	18.2	19.9	19.6	6.0	20.2	1.5
60代以上	3863	8.3	6.9	20.5	4.5	2.6	9.1	19.2	11.8	18.5	22.2	22.7	11.4	18.7	22.8	6.2	10.7	9.6	13.8	13.5	16.6	19.8	18.2	7.0	20.9	1.3

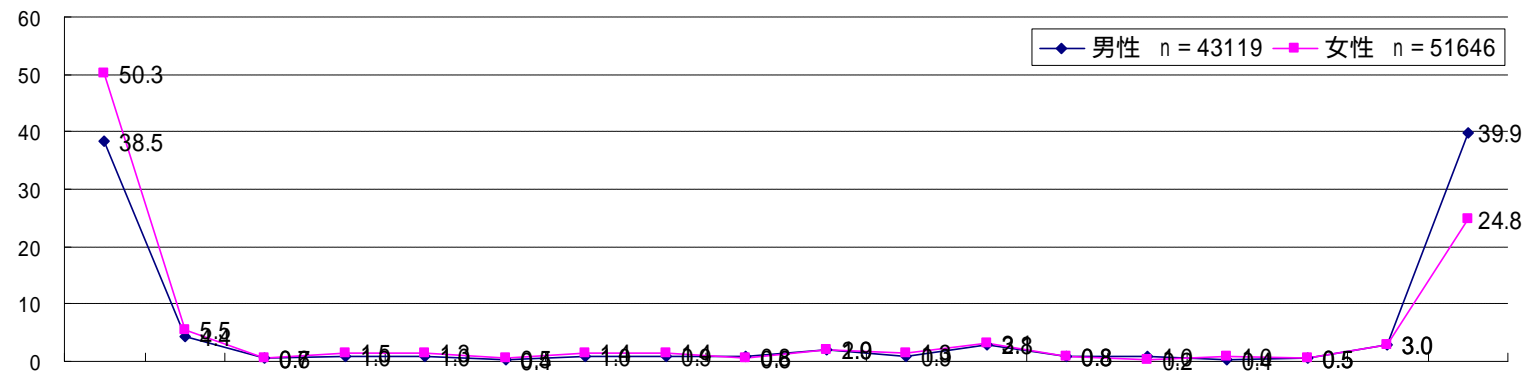
2 2007年クリスマスの過ごし方

1)合計(%) n = 94765



2 2007年クリスマスの過ごし方

2) 性別 / 年代別 (%)



	n	家族と家でパーティーをして過ごした	家族と外で飲食をして過ごした	家族とホテルなどに宿泊して過ごした	自分の家に知人友人の家族を招いてパーティーをして過ごした	知人友人の家で開いたパーティーに家族で参加して過ごした	知人友人が個々に自分の家に集まり、パーティーをして過ごした	親しい仲間が個々に友人宅に集まり、パーティーをして過ごした	同性の友人複数と外のお店で飲食をして過ごした	異性の友人を交え、複数で外のお店で飲食をして過ごした	恋人など異性の友人と2人で、自分の家でパーティーをして過ごした	恋人など異性の友人と2人で、相手の家でパーティーをして過ごした	恋人など異性の友人と2人で、外で飲食をして過ごした	恋人など異性の友人と2人で、ホテルなどに宿泊して過ごした	1人で街に出て飲み歩いたりした	Xマス音楽会などのショーイベントに行った	教会に行った	その他	特に何もなかった(いつもと変わらない過ごし方をした)
10代	1924	29.5	1.4	0.7	1.1	1.2	1.8	5.4	4.4	1.5	2.9	2.9	6.8	1.6	0.6	0.8	0.6	5.5	31.4
20代	19903	32.3	3.7	0.5	1.3	1.1	1.0	2.7	2.6	1.3	5.1	3.2	7.7	2.3	0.8	0.9	0.4	3.8	29.3
30代	35587	51.6	5.3	0.7	1.5	1.4	0.4	0.9	0.7	0.6	1.8	0.8	2.3	0.6	0.6	0.7	0.5	2.7	27.0
40代	23394	52.1	5.5	0.7	1.1	1.1	0.3	0.6	0.6	0.4	0.6	0.3	1.0	0.2	0.4	0.7	0.5	2.7	31.2
50代	10094	38.1	5.4	0.5	1.0	0.7	0.2	0.5	0.8	0.5	0.3	0.1	0.8	0.2	0.4	0.6	0.7	2.8	46.5
60代以上	3863	31.8	5.6	0.6	1.9	0.9	0.1	0.3	0.9	0.6	0.2	0.1	0.4	0.2	0.1	0.7	1.2	3.0	51.5

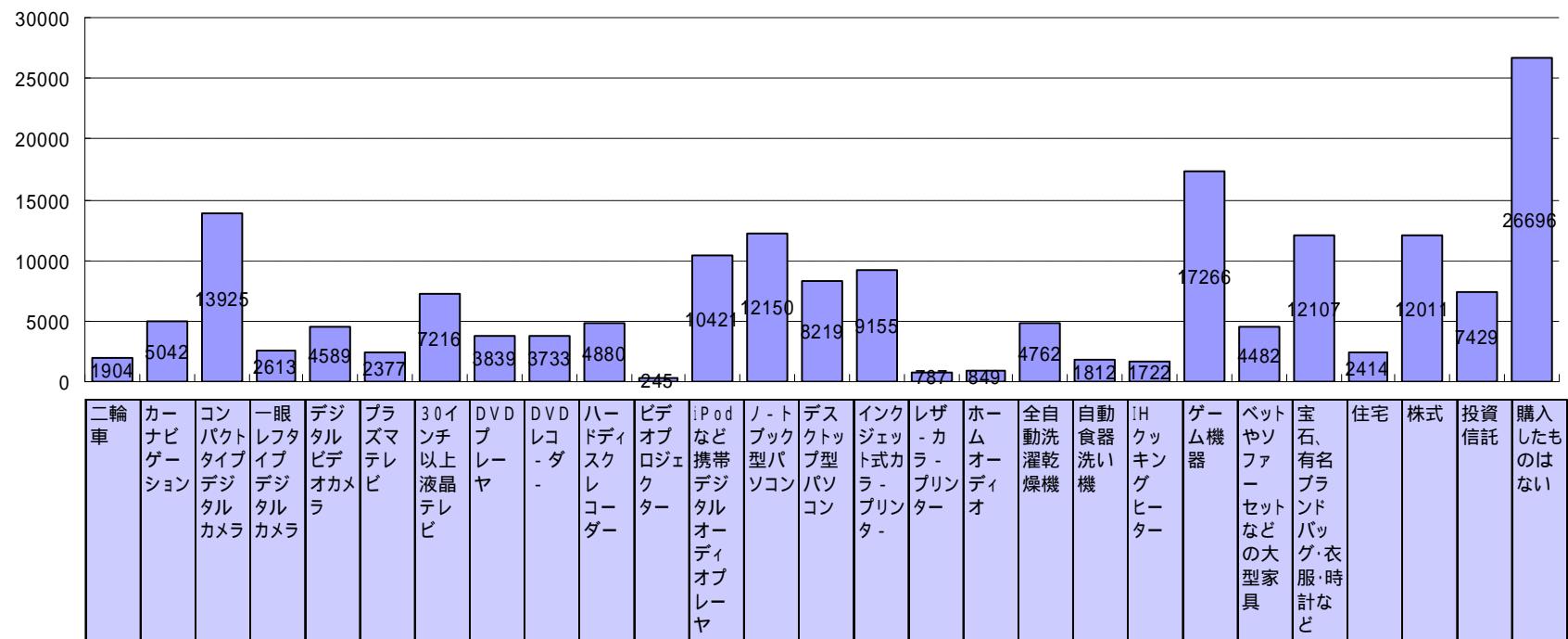
2 2007年クリスマスの過ごし方

3) ライフステージ別 / 就労形態別 (%)

未婚	34053	16.9	1.5	0.2	0.8	0.8	0.9	2.7	2.7	1.5	5.2	3.0	7.7	2.0	1.2	1.1	0.5	4.3	46.9	
既婚子供なし	13017	50.4	12.0	1.5	1.3	1.2	0.4	0.5	0.3	0.4	0.3	0.1	0.5	0.2	0.2	0.7	0.6	2.2	27.2	
既婚子供あり、未子幼児	19490	75.4	5.1	0.7	2.2	2.0	0.3	0.4	0.1	0.1	0.0	0.0	0.1	0.1	0.1	0.4	0.3	2.1	10.5	
既婚子供あり、未子小学生	9670	73.4	5.7	1.1	1.3	1.5	0.1	0.3	0.2	0.1	0.1	0.1	0.2	0.1	0.1	0.3	0.5	1.9	13.0	
既婚子供あり、未子中学生	3941	64.3	5.4	0.7	1.1	1.0	0.1	0.4	0.4	0.3	0.1	-	0.5	0.1	0.3	0.4	0.6	1.8	22.8	
既婚子供あり、未子高校生	3291	54.5	5.1	0.4	0.9	1.0	0.2	0.3	0.5	0.3	0.2	0.1	0.4	0.4	0.2	0.6	0.4	2.6	31.8	
既婚子供あり、未子大学生	2508	44.1	7.2	0.6	0.8	0.6	0.0	0.2	0.6	0.3	0.3	0.2	0.4	0.0	0.1	0.7	0.5	2.6	40.6	
既婚子供あり、未子社会人	4343	37.8	5.8	0.4	1.7	0.6	0.1	0.3	0.7	0.4	0.2	0.1	0.5	0.3	0.2	0.7	0.7	2.8	46.8	
既婚子供あり、子供と別居	3621	30.2	6.4	0.7	1.1	0.9	0.2	0.4	0.7	0.7	0.2	0.0	0.7	0.2	0.3	0.9	1.2	3.0	52.2	
その他	831	38.3	4.2	0.7	2.0	1.0	0.2	0.6	0.8	1.1	2.6	0.4	3.0	0.5	0.6	1.2	1.1	7.3	34.3	
	n	家族と家でパーティーをして過ごした	家族と外で飲食をして過ごした	家族とホテルなどに宿泊して過ごした	自分の家に知人友人の家族を招いてパーティーをして過ごした	知人友人の家で開いたパーティーに家族で参加して過ごした	知人友人が個々に自分の家に集まり、パーティーをして過ごした	親しい仲間が個々に友人宅に集まり、パーティーをして過ごした	同性の友人複数と外のお店で飲食をして過ごした	異性の友人を交え、複数で外のお店で飲食をして過ごした	恋人など異性の友人と2人で、自分の家でパーティーをして過ごした	恋人など異性の友人と2人で、相手の家でパーティーをして過ごした	恋人など異性の友人と2人で、ホテルなどに宿泊して過ごした	1人で街に出て飲み歩いたりした	Xマス音楽会などのショーイベントに行った	教会に行った	その他	特に何もなかった(いつもと変わらない過ごし方をした)		
フルタイムの勤め人	43868	40.5	4.8	0.7	1.1	1.1	0.4	1.2	1.3	0.9	2.7	1.4	3.9	1.0	0.8	0.8	0.4	3.2	33.8	
パートタイムの勤め人	10266	51.6	5.5	0.6	1.3	1.1	0.4	0.7	0.8	0.4	1.2	0.7	1.6	0.5	0.3	0.8	0.5	2.8	29.2	
会社経営者/役員	1663	42.7	5.8	0.8	2.3	1.8	0.6	0.7	0.9	1.0	2.7	0.7	2.7	1.4	0.7	0.6	0.8	3.3	30.4	
自由業	1754	31.1	5.2	1.0	0.9	1.0	0.4	1.3	1.4	1.4	2.1	1.5	3.9	0.9	0.9	1.3	1.4	3.8	40.5	
自営業	4985	36.3	4.9	0.5	1.7	1.0	0.4	0.7	0.7	0.7	1.6	0.5	1.8	0.6	0.6	0.5	0.5	3.1	43.7	
自営業手伝い	714	45.2	5.3	0.4	1.0	1.4	0.1	1.4	1.4	0.3	0.8	0.6	1.5	0.3	0.1	1.0	0.7	4.5	33.9	
専業主婦	19670	66.9	6.7	0.8	1.7	1.5	0.2	0.4	0.2	0.2	0.0	0.0	0.1	0.0	0.0	0.7	0.5	1.9	18.1	
学生	6284	22.4	1.5	0.4	0.9	1.1	1.9	5.6	4.3	1.8	4.7	4.1	10.4	2.5	0.7	0.9	0.7	4.6	31.5	
無職	4719	26.5	3.0	0.3	0.9	0.6	0.4	0.6	0.9	0.4	2.2	1.1	1.5	0.4	0.4	0.5	0.9	2.6	56.7	
その他	842	39.1	3.4	0.4	1.3	1.2	0.2	1.0	1.4	0.1	0.8	0.7	2.7	0.6	0.6	0.8	1.5	5.9	38.1	

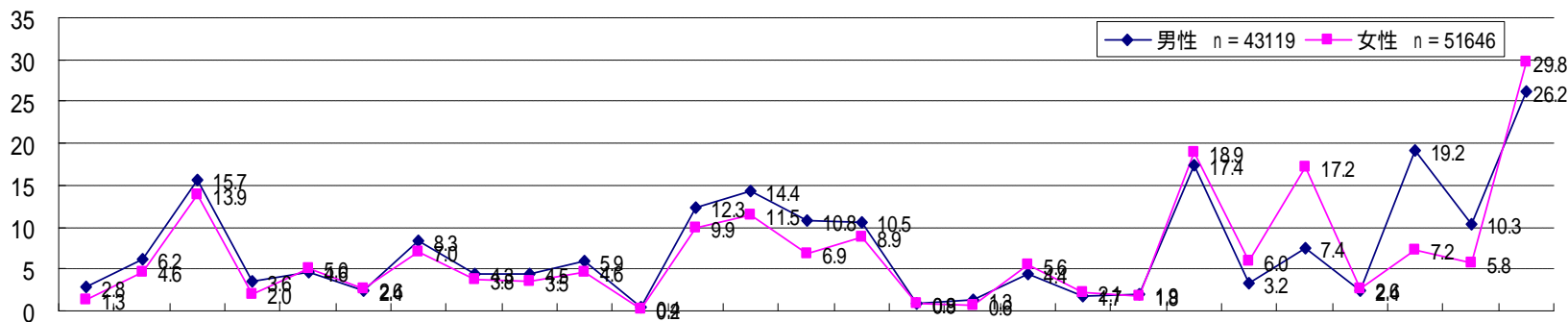
3 2007年1年間に購入した商品(複数回答)

1) 合計(実数)



3 2007年1年間に購入した商品(複数回答)

2) 性別 / 年代別 (%)



	n	二輪車	カーナビゲーション	コンパクトデジタルカメラ	一眼レフタイプデジタルカメラ	デジタルビデオカメラ	プラズマテレビ	30インチ以上液晶テレビ	DVDプレーヤ	DVDレコーダー	ハードディスクレコーダー	ビデオプロジェクター	iPodなど携帯デジタルオーディオプレーヤ	ノートブック型パソコン	デスクトップ型パソコン	インクジェット式カラープリンター	レーザーカラープリンター	ホームオーディオ	全自動洗濯乾燥機	自動食器洗い機	IHクッキングヒーター	ゲーム機器	ペットやソファークッションなどの大型家具	宝石、有名ブランドバッグ・衣服・時計など	住宅	株式	投資信託	購入したものはない
10代	1924	4.2	2.2	9.8	1.8	2.9	1.7	3.5	4.3	3.6	3.1	0.2	21.7	20.3	6.4	9.9	1.0	1.1	3.8	1.0	1.4	21.5	4.1	13.1	0.5	1.4	0.6	35.9
20代	19903	2.7	4.9	15.5	2.1	5.4	2.6	6.1	4.2	3.3	4.0	0.4	15.7	12.1	7.8	8.2	0.9	1.1	4.5	1.6	1.6	21.7	6.2	16.8	2.1	8.0	5.1	28.9
30代	35587	2.0	5.6	14.6	2.7	5.7	2.7	7.5	3.8	3.8	5.5	0.2	9.2	11.9	8.3	9.4	0.9	0.9	5.5	2.3	1.8	20.1	5.2	12.6	3.7	12.1	7.7	27.6
40代	23394	1.7	5.4	14.5	3.0	4.1	2.2	7.9	4.1	4.6	5.9	0.2	11.3	14.0	9.2	10.4	0.7	0.9	5.2	1.8	1.7	18.2	3.8	11.0	1.9	13.8	8.2	27.5
50代	10094	1.4	5.8	14.7	3.1	3.2	2.3	9.8	4.5	4.0	5.2	0.3	7.9	14.1	10.7	11.3	0.9	0.7	4.5	1.6	2.3	9.1	3.2	11.5	1.4	18.4	11.3	28.7
60代以上	3863	1.0	5.2	14.7	5.0	4.1	2.7	11.2	3.8	4.7	4.5	0.3	3.8	11.3	9.4	11.0	0.7	0.9	4.5	1.7	3.0	5.3	2.7	7.7	1.6	26.0	16.3	27.9

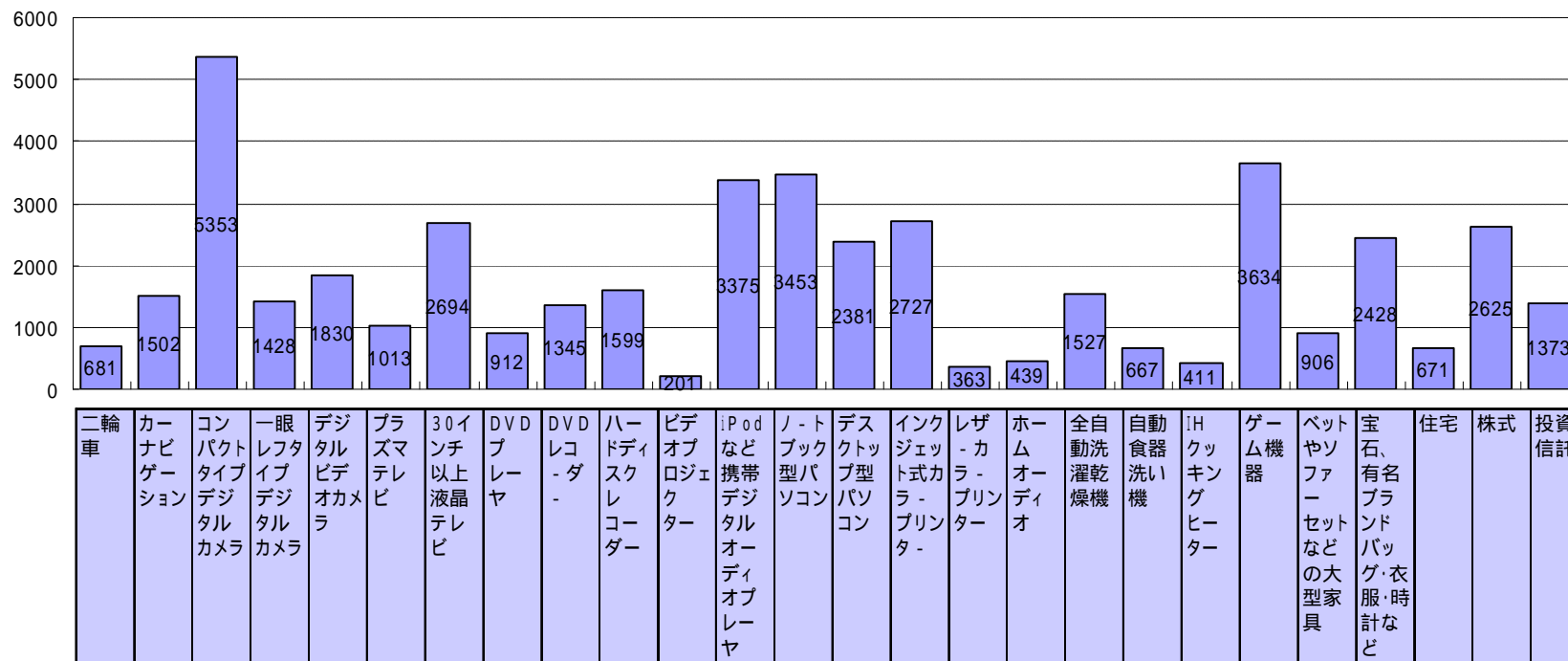
3 2007年1年間に購入した商品(複数回答)

3) ライフステージ別 / 就労形態別 (%)

	n	二輪車	カーナビゲーション	コンパクトデジタルカメラ	一眼レフタイプデジタルカメラ	デジタルビデオカメラ	プラズマテレビ	30インチ以上液晶テレビ	DVDプレーヤー	DVDレコーダー	ハードディスクレコーダー	ビデオプロジェクター	iPodなど携帯デジタルオーディオプレーヤー	ノートブック型パソコン	デスクトップ型パソコン	インクジェット式カラープリンター	レザ-カラープリンター	ホームオーディオ	全自動洗濯乾燥機	自動食器洗い機	IHクッキングヒーター	ゲーム機器	ペットソファ-セットなどの大型家具	宝石、有名ブランドバッグ・衣服・時計など	住宅	株式	投資信託	購入したものはない
未婚	34053	2.2	3.5	12.8	2.0	2.6	1.7	4.8	3.9	3.6	4.0	0.2	14.5	12.7	8.5	7.9	0.7	1.0	2.8	0.7	1.2	16.9	3.6	13.9	0.8	12.0	7.3	32.6
既婚子供なし	13017	1.9	5.7	15.2	2.9	3.5	3.3	9.7	3.4	4.0	6.1	0.2	10.6	13.6	8.7	10.9	1.0	0.9	6.6	2.3	1.8	18.8	7.7	15.9	4.2	13.2	9.0	25.1
既婚子供あり、未子幼児	19490	1.9	7.1	17.6	3.4	10.6	3.3	7.9	4.6	3.9	5.8	0.3	6.4	11.3	7.9	10.0	0.9	0.8	6.9	3.6	2.4	21.8	5.9	10.8	5.6	10.8	6.3	24.8
既婚子供あり、未子小学生	9670	2.1	6.4	14.6	3.2	5.6	2.5	9.1	4.1	4.3	5.9	0.3	11.9	13.0	8.6	10.8	0.8	1.1	6.8	2.3	2.0	27.8	4.2	10.2	2.2	10.7	6.2	25.1
既婚子供あり、未子中学生	3941	2.2	5.4	15.1	2.3	3.2	2.7	10.0	4.4	4.7	6.7	0.3	14.8	14.8	10.1	10.9	1.0	0.6	6.5	2.0	2.0	17.8	4.0	10.9	1.9	12.7	7.5	25.6
既婚子供あり、未子高校生	3291	2.5	6.2	15.3	2.7	3.4	2.5	9.4	4.0	5.3	6.0	0.2	12.5	15.4	10.2	12.0	0.7	0.7	5.1	1.8	1.6	13.6	3.8	11.5	1.2	12.8	8.5	27.2
既婚子供あり、未子大学生	2508	2.0	7.1	17.2	3.1	3.1	2.4	10.8	4.9	4.3	5.9	0.2	11.0	18.1	11.4	10.6	1.1	0.8	5.1	2.1	2.3	11.8	3.2	14.1	1.7	18.1	11.2	24.2
既婚子供あり、未子社会人	4343	1.2	6.1	14.3	3.4	3.8	3.0	11.1	3.6	3.6	4.9	0.4	5.4	12.4	9.4	10.6	0.7	1.0	4.6	1.7	2.9	7.3	4.0	11.9	1.5	19.2	12.4	29.1
既婚子供あり、子供と別居	3621	0.9	5.4	13.7	4.3	3.6	2.6	10.5	4.0	4.3	4.2	0.2	3.9	11.9	9.1	11.7	0.7	0.6	4.2	1.7	2.5	6.3	3.2	10.3	1.7	22.0	14.0	28.9
その他	831	2.0	4.6	13.0	2.6	4.7	1.4	7.1	4.6	2.8	5.2	0.2	7.5	12.3	9.5	9.3	1.0	0.6	4.1	1.7	2.0	17.4	5.4	18.2	1.4	8.1	7.5	29.8
フルタイムの勤め人	43868	2.3	6.0	15.9	3.1	4.7	2.6	8.0	4.0	4.4	5.7	0.3	12.6	13.5	9.2	9.7	0.8	1.1	5.0	1.8	1.8	18.3	4.3	12.0	2.8	16.1	10.2	25.9
パートタイマーの勤め人	10266	1.7	4.4	12.3	1.9	4.2	2.3	7.1	4.0	3.4	4.7	0.1	9.6	10.7	7.5	9.2	0.7	0.5	5.1	1.8	1.6	18.8	5.0	15.0	1.9	7.5	5.1	31.2
会社経営者 / 役員	1663	2.8	8.0	18.5	6.0	6.7	4.1	12.6	6.3	5.1	7.4	0.9	12.7	18.8	12.4	13.8	3.2	1.6	5.7	2.2	2.9	16.4	4.8	13.0	2.7	18.8	9.0	21.0
自由業	1754	2.3	4.3	13.9	4.6	4.0	2.1	7.2	4.2	3.7	4.9	0.6	11.6	15.1	11.6	11.1	1.1	0.9	4.1	1.5	1.6	13.2	5.1	13.7	2.2	15.3	7.6	27.1
自営業	4985	2.3	5.6	14.8	3.3	4.4	2.0	7.8	4.8	4.5	5.2	0.4	8.3	14.7	13.1	11.9	1.1	1.2	4.4	1.7	2.0	12.4	3.0	9.0	1.5	16.4	6.7	29.9
自営業手伝い	714	2.2	4.6	12.5	2.7	3.4	2.8	7.1	5.5	3.9	4.2	0.7	8.4	11.3	10.8	9.9	1.1	0.6	4.8	2.2	2.2	18.1	6.3	13.9	1.3	9.0	6.4	30.5
専業主婦	19670	1.2	5.7	14.6	2.3	6.9	3.1	8.3	3.8	3.7	5.2	0.2	6.4	11.1	7.1	9.5	0.8	0.6	6.8	2.8	2.0	20.8	6.9	14.9	3.9	7.8	5.7	27.6
学生	6284	3.5	2.3	13.0	1.6	2.9	1.4	2.9	3.6	2.6	2.4	0.3	22.1	15.4	6.0	7.8	0.8	1.0	2.4	0.7	1.0	20.9	3.2	14.3	0.5	4.2	2.0	34.3
無職	4719	0.9	3.0	11.2	2.5	2.4	1.7	6.5	3.8	3.5	3.5	0.1	6.4	10.3	8.7	9.3	0.4	0.7	2.8	1.0	1.7	10.9	2.9	7.7	0.8	17.5	9.3	37.0
その他	842	1.1	3.7	12.2	2.5	3.4	1.7	6.9	4.6	2.4	4.3	0.1	8.0	12.6	8.8	9.1	1.0	0.8	3.4	1.4	1.5	15.6	3.7	15.0	1.0	10.0	7.0	32.9

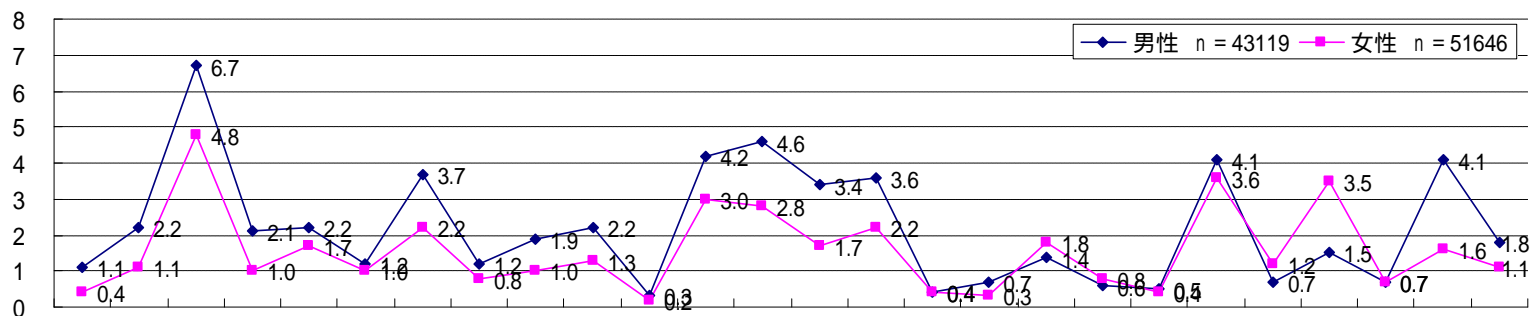
4 その内ネットクチコミを参考に購入した商品(複数回答)

1) 合計(実数)



4 その内ネットクチコミを参考に購入した商品(複数回答)

2) 性別 / 年代別 (%)



	n	二輪車	カーナビゲーション	コンパクトデジタルカメラ	一眼レフタイプデジタルカメラ	デジタルビデオカメラ	プラズマテレビ	30インチ以上液晶テレビ	DVDプレーヤ	DVDレコーダー	ハードディスクレコーダー	ビデオプロジェクター	iPodなど携帯デジタルオーディオプレーヤ	ノートブック型パソコン	デスクトップ型パソコン	インクジェット式カラープリンター	レザ-カメラプリンター	ホームオーディオ	全自動洗濯乾燥機	自動食器洗い機	IHクッキングヒーター	ゲーム機	ペットやソファ-セットなどの大型家具	宝石、有名ブランドバッグ・衣服・時計など	住宅	株式	投資信託
10代	1924	1.6	1.0	3.6	1.4	1.5	1.0	2.0	1.1	0.9	1.1	0.5	8.2	4.0	1.9	1.7	0.5	0.9	0.7	0.5	0.6	7.1	1.2	3.1	0.5	0.6	0.5
20代	19903	1.1	1.7	6.0	1.3	2.0	1.1	2.4	1.1	1.4	1.5	0.3	5.4	3.7	2.6	2.3	0.5	0.6	1.3	0.7	0.5	5.5	1.3	3.9	0.7	2.1	1.4
30代	35587	0.7	1.8	5.9	1.5	2.3	1.2	2.8	1.0	1.4	1.9	0.2	3.0	3.5	2.5	3.0	0.4	0.4	1.9	0.9	0.4	4.0	1.0	2.6	1.0	2.7	1.4
40代	23394	0.6	1.4	5.6	1.5	1.6	1.0	3.0	0.9	1.7	1.8	0.2	3.4	3.9	2.5	3.2	0.3	0.4	1.8	0.6	0.4	3.3	0.7	1.9	0.5	2.8	1.4
50代	10094	0.4	1.4	4.9	1.7	1.2	0.8	3.3	0.8	1.2	1.5	0.1	2.3	3.6	2.5	3.1	0.3	0.3	1.1	0.6	0.6	1.7	0.7	1.7	0.4	3.6	1.8
60代以上	3863	0.4	1.3	4.8	2.3	1.6	0.9	4.0	0.9	1.5	1.2	0.1	1.1	2.7	2.4	2.6	0.3	0.4	1.2	0.4	0.5	1.0	0.3	0.9	0.3	4.9	2.3

4 その内ネットクチコミを参考に購入した商品(複数回答)

3) ライフステージ別 / 就労形態別 (%)

未婚	34053	0.9	1.4	5.3	1.2	1.2	0.8	2.1	1.1	1.5	1.5	0.3	5.0	3.9	2.7	2.5	0.4	0.6	0.9	0.3	0.4	4.6	0.9	3.1	0.3	2.9	1.5
既婚子供なし	13017	0.6	1.6	6.1	1.6	1.4	1.4	3.5	0.9	1.4	2.1	0.1	3.0	3.8	2.3	3.3	0.4	0.5	2.2	0.8	0.3	3.7	1.3	2.9	1.1	2.7	1.6
既婚子供あり、未子幼児	19490	0.7	2.0	6.6	1.8	4.1	1.5	3.0	1.0	1.3	1.8	0.2	2.2	3.2	2.2	3.0	0.4	0.4	2.5	1.2	0.6	3.9	1.2	2.3	1.5	2.5	1.3
既婚子供あり、未子小学生	9670	0.7	1.7	5.6	1.8	2.2	1.1	3.2	0.9	1.5	1.8	0.3	3.6	3.8	2.4	3.4	0.4	0.4	2.3	0.8	0.4	4.7	0.8	1.8	0.6	2.3	1.1
既婚子供あり、未子中学生	3941	0.8	1.2	5.0	1.2	1.2	1.0	3.6	0.9	1.7	2.0	0.3	4.4	4.1	2.9	2.8	0.4	0.4	1.8	0.8	0.6	3.2	0.8	2.0	0.5	2.4	1.4
既婚子供あり、未子高校生	3291	0.6	1.5	5.4	1.1	1.3	0.9	3.2	0.6	1.6	1.5	0.1	3.3	3.8	2.9	3.3	0.1	0.2	1.2	0.5	0.5	2.2	0.5	2.3	0.3	2.6	1.5
既婚子供あり、未子大学生	2508	0.4	1.9	5.4	1.7	1.4	0.8	3.8	1.1	1.3	1.7	0.2	3.5	4.9	3.0	3.3	0.4	0.4	1.4	0.9	0.6	1.8	0.6	2.0	0.5	3.7	1.8
既婚子供あり、未子社会人	4343	0.4	1.4	4.8	1.6	1.4	1.2	3.7	0.6	0.9	1.4	0.2	1.5	3.2	2.5	2.3	0.4	0.4	1.3	0.6	0.6	1.3	0.7	1.8	0.3	3.9	1.9
既婚子供あり、子供と別居	3621	0.2	1.4	4.2	2.2	1.2	0.6	3.3	0.7	1.6	0.9	0.1	1.0	2.2	1.7	3.0	0.2	0.2	1.0	0.4	0.4	1.0	0.5	1.4	0.3	3.6	1.9
その他	831	1.1	1.1	4.9	1.1	0.8	0.6	1.2	1.3	0.8	1.8	0.1	1.9	2.8	2.8	2.6	0.2	0.6	0.7	0.8	1.0	2.5	0.7	3.1	0.1	1.6	1.0
	n	二輪車	カーナビゲーション	コンパクトデジタルカメラ	一眼レフタイプデジタルカメラ	デジタルビデオカメラ	プラズマテレビ	30インチ以上液晶テレビ	DVDプレーヤ	DVDレコーダー	ハードディスクレコーダー	ビデオプロジェクター	iPodなど携帯デジタルプレーヤ	ノートブック型パソコン	デスクトップ型パソコン	インクジェット式カラープリンター	レザ-カラ-プリンター	ホームオーディオ	全自動洗濯乾燥機	自動食器洗い機	IHクッキングヒーター	ゲーム機	ペットやソファ-セットなどの大型家具	宝石、有名ブランドバッグ・衣服・時計など	住宅	株式	投資信託
フルタイムの勤め人	43868	0.9	2.1	6.7	1.8	2.2	1.2	3.3	1.1	1.7	2.1	0.2	4.1	4.2	2.9	3.2	0.4	0.6	1.6	0.7	0.4	3.8	0.9	2.5	0.8	3.4	1.9
パートタイムの勤め人	10266	0.5	1.0	4.4	0.9	1.5	0.8	2.3	0.9	1.2	1.4	0.2	2.9	2.7	2.2	2.6	0.3	0.3	1.7	0.7	0.4	3.7	1.0	2.8	0.6	1.7	1.0
会社経営者 / 役員	1663	1.1	2.2	6.6	2.8	2.6	1.9	4.6	1.6	2.2	2.9	0.5	4.3	5.5	3.7	4.1	1.3	0.8	1.7	0.8	0.7	4.1	1.0	1.7	1.0	5.1	1.8
自由業	1754	0.7	1.2	5.9	1.9	1.5	1.1	3.0	0.9	2.0	2.1	0.3	3.5	4.4	3.2	3.4	0.6	0.2	1.3	0.8	0.6	3.3	1.1	3.1	0.6	3.0	1.7
自営業	4985	0.8	1.8	6.3	2.1	1.8	1.0	3.1	1.1	1.8	1.6	0.2	2.9	4.7	3.5	4.4	0.4	0.5	1.3	0.6	0.5	2.7	0.7	1.7	0.4	4.1	1.3
自営業手伝い	714	0.3	1.8	5.2	1.1	2.1	1.5	2.2	1.8	0.7	0.8	0.3	2.5	2.7	3.8	2.7	0.3	0.6	2.1	0.7	0.7	3.8	1.3	3.1	0.4	2.9	1.3
専業主婦	19670	0.3	1.2	4.4	1.1	2.1	1.2	2.5	0.6	1.0	1.2	0.1	1.8	2.4	1.5	2.3	0.3	0.2	2.2	1.0	0.4	3.4	1.2	2.7	0.9	1.7	1.0
学生	6284	1.4	0.9	5.0	1.2	1.2	0.7	1.4	1.0	1.1	1.0	0.3	8.5	4.4	2.3	1.9	0.4	0.7	0.6	0.4	0.4	6.8	0.8	3.6	0.5	1.3	0.7
無職	4719	0.4	0.7	3.9	1.3	1.0	0.6	2.3	1.1	1.1	1.1	0.1	2.0	2.5	2.5	2.5	0.2	0.4	0.7	0.3	0.5	3.1	0.5	1.5	0.2	3.4	1.2
その他	842	0.4	1.5	3.1	1.5	1.2	1.0	2.4	1.7	0.6	1.1	0.2	1.9	2.6	3.0	2.7	0.8	0.4	1.0	0.7	0.5	3.3	0.7	3.1	0.4	2.5	0.6

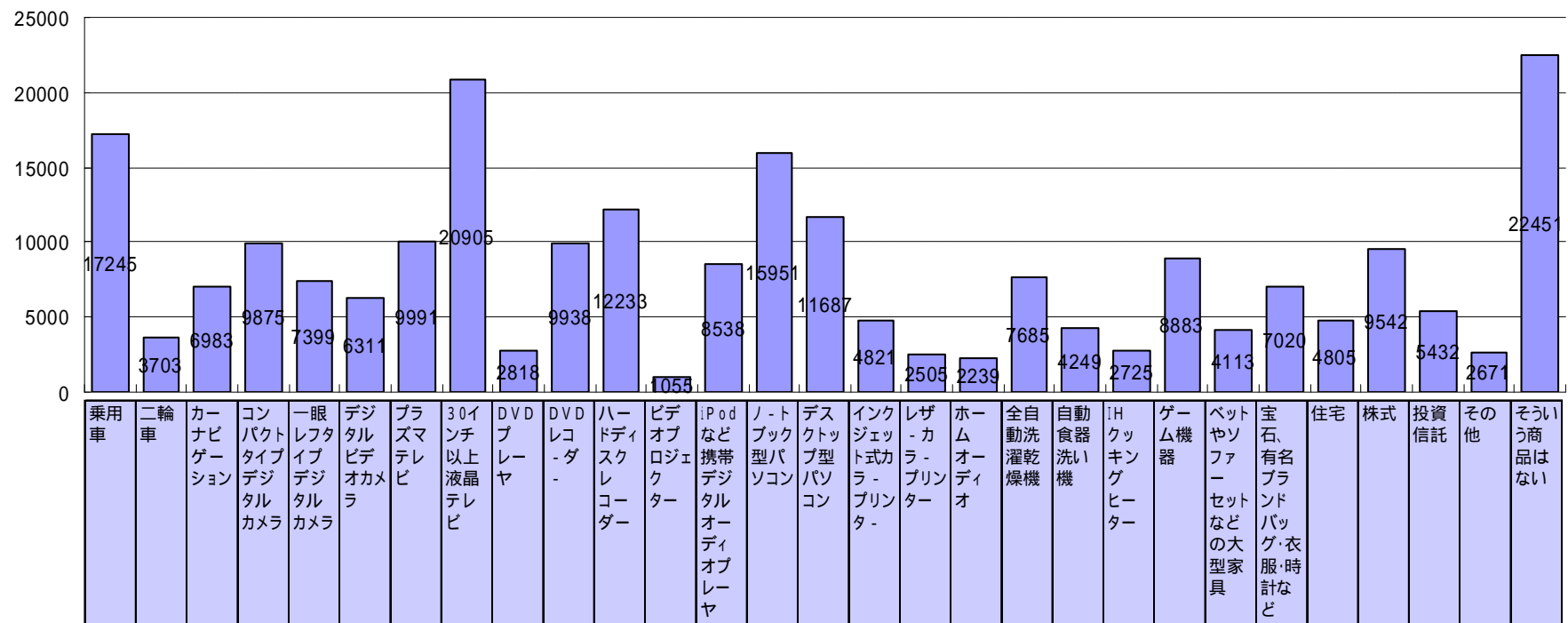
4 その内ネットクチコミを参考に購入した商品(複数回答)

4) ネットクチコミを参考に購入した情報源別(%)

	n	二輪車	カーナビゲーション	コンパクトデジタルカメラ	一眼レフタイプデジタルカメラ	デジタルビデオカメラ	プラズマテレビ	30インチ以上液晶テレビ	DVDプレーヤ	DVDレコーダ	ハードディスクレコーダー	ビデオプロジェクター	iPodなど携帯デジタルオーディオプレーヤ	ノートブック型パソコン	デスクトップ型パソコン	インクジェット式カラプリンター	レザカラプリンター	ホームオーディオ	全自動洗濯乾燥機	自動食器洗い機	IHクッキングヒーター	ゲーム機器	ペットやソファセットなどの大型家具	宝石、有名ブランドバッグ・衣服・時計など	住宅	株式	投資信託	購入したものはなし
合計	94765	0.7	1.6	5.6	1.5	1.9	1.1	2.8	1.0	1.4	1.7	0.2	3.6	3.6	2.5	2.9	0.4	0.5	1.6	0.7	0.4	3.8	1.0	2.6	0.7	2.8	1.4	69.7
二輪車	1904	28.0	9.2	11.0	6.7	6.6	3.9	7.6	4.3	5.0	5.3	3.1	8.5	8.8	6.6	6.7	3.3	3.4	4.5	4.0	3.4	7.9	4.0	5.6	3.0	6.6	3.6	43.1
カーナビゲーション	5042	2.7	25.1	9.7	4.3	4.6	2.8	6.0	2.5	3.2	4.1	1.2	5.1	6.8	4.7	5.0	1.5	1.9	3.2	2.1	1.6	5.9	2.2	3.8	1.6	4.5	3.1	49.9
コンパクトデジタルカメラ	13925	1.2	3.0	36.5	2.5	3.1	1.8	4.4	1.7	2.3	3.1	0.5	5.9	5.7	3.7	4.9	0.8	0.9	2.4	1.2	1.0	5.2	1.5	3.0	1.0	3.8	2.1	47.5
一眼レフタイプデジタルカメラ	2613	3.6	6.3	10.6	45.8	6.9	4.4	8.3	3.3	4.8	5.6	2.1	7.1	8.6	5.8	6.7	2.6	2.6	4.2	2.9	2.3	7.0	3.2	4.2	2.2	5.7	4.0	37.2
デジタルビデオカメラ	4589	2.3	4.1	9.2	4.5	35.3	3.2	5.2	2.7	3.6	3.8	1.5	5.3	6.6	5.1	5.6	1.6	1.6	3.7	2.4	1.9	5.9	2.8	3.8	1.9	4.2	3.0	46.2
プラズマテレビ	2377	3.1	5.1	9.5	5.2	5.8	31.9	4.4	4.2	5.1	6.5	2.4	6.2	6.4	5.5	4.7	2.5	2.8	5.3	3.5	3.1	7.0	3.7	4.8	3.4	5.2	3.7	45.1
30インチ以上液晶テレビ	7216	1.4	3.1	8.3	3.0	3.1	1.4	31.6	2.0	3.7	5.0	0.8	5.0	5.6	4.0	4.4	1.2	1.5	3.6	1.6	1.3	5.3	2.4	2.9	1.9	4.1	2.3	49.5
DVDプレーヤ	3839	2.0	3.8	10.0	3.2	4.6	3.1	5.8	19.7	3.5	3.9	1.6	6.9	6.3	5.2	5.4	1.9	2.0	3.1	2.0	1.8	7.6	2.8	5.3	1.7	4.2	2.7	51.5
DVDレコーダ	3733	2.7	4.2	10.2	4.0	4.4	4.0	8.8	3.6	28.5	6.0	1.6	6.0	6.8	5.0	5.5	2.0	2.0	4.1	2.3	1.7	6.3	2.5	3.8	1.7	5.0	3.0	47.7
ハードディスクレコーダー	4880	1.7	3.6	9.5	3.7	4.2	3.9	9.3	2.5	4.1	27.2	1.3	5.6	6.0	5.2	5.1	1.4	1.8	3.7	2.3	1.7	5.6	2.3	3.3	1.9	4.0	2.7	50.5
ビデオプロジェクター	245	18.8	24.5	25.3	24.5	26.5	22.9	22.4	20.0	22.0	21.6	36.7	22.4	21.2	22.0	20.8	20.0	18.8	18.0	18.4	22.0	20.0	20.4	14.3	19.6	18.4	25.3	
iPodなど携帯デジタルオーディオプレーヤ	10421	1.4	2.7	10.3	2.8	3.1	1.8	4.5	1.9	2.6	3.3	0.7	30.0	6.3	4.1	4.8	1.0	1.3	2.4	1.3	0.9	7.4	1.7	3.8	1.0	3.8	2.2	47.4
ノートブック型パソコン	12150	1.3	2.6	8.3	2.5	2.9	1.5	4.3	1.6	2.1	2.6	0.6	5.5	25.2	2.8	4.6	0.9	0.9	2.3	1.2	0.8	5.1	1.4	3.1	0.9	3.9	2.2	54.1
デスクトップ型パソコン	8219	1.4	2.7	8.1	2.9	3.0	1.7	4.6	1.8	2.3	3.2	0.7	5.3	4.2	25.3	6.5	1.1	1.2	2.4	1.3	1.1	5.5	1.7	2.6	1.1	3.9	2.2	54.1
インクジェット式カラプリンター	9155	1.3	2.7	9.5	2.9	3.6	1.8	4.6	2.0	2.6	3.0	0.7	5.5	6.7	5.9	27.7	0.8	1.2	2.7	1.6	1.0	5.5	1.8	3.4	1.3	4.0	2.3	50.5
レザカラプリンター	787	6.6	9.3	14.5	9.5	9.9	8.1	12.1	7.4	8.3	9.0	6.0	11.2	13.9	11.1	7.6	29.5	5.8	8.0	6.4	6.2	11.7	7.4	10.0	4.2	10.3	8.4	42.1
ホームオーディオ	849	7.1	10.1	16.0	10.7	8.7	8.5	14.0	8.4	9.3	10.1	5.8	14.4	11.4	11.1	10.7	6.1	35.7	8.1	7.2	5.8	12.0	7.4	9.0	5.1	9.4	5.9	33.7
全自動洗濯乾燥機	4762	1.9	3.3	8.5	3.1	3.9	3.3	6.8	2.2	3.0	3.9	1.1	5.1	5.8	4.3	5.5	1.7	1.6	28.0	3.1	1.8	6.0	3.1	4.7	2.4	3.7	2.5	49.0
自動食器洗い機	1812	3.9	5.9	9.9	5.5	6.1	6.5	9.3	4.2	5.1	6.2	2.9	6.3	7.2	5.5	7.0	3.1	3.6	10.1	27.3	5.2	7.6	5.6	5.3	7.8	5.2	4.6	42.6
IHクッキングヒーター	1722	3.8	5.3	10.1	4.5	5.7	6.0	9.6	4.4	4.8	6.4	2.9	6.7	7.5	5.6	6.3	3.4	3.2	7.4	5.3	16.4	7.0	5.1	5.6	8.0	6.0	3.9	49.1
ゲーム機器	17266	1.1	2.4	7.7	2.1	2.8	1.7	4.4	1.6	2.1	2.7	0.5	5.8	4.8	3.4	4.0	0.8	0.9	2.5	1.2	0.8	19.9	1.7	3.6	1.0	3.3	1.6	55.2
ペットやソファセットなどの大型家具	4482	2.1	3.4	9.2	3.3	4.0	3.9	7.6	2.5	3.2	4.2	1.4	6.7	5.8	4.3	5.6	1.8	2.0	5.4	2.7	2.3	7.7	16.7	7.2	3.7	3.7	2.8	49.7
宝石、有名ブランドバッグ・衣服・時計など	12107	1.2	2.1	7.1	2.0	2.6	1.7	3.4	1.7	2.0	2.2	0.6	5.3	4.7	2.8	3.7	1.0	0.9	2.6	1.3	0.9	6.0	2.6	18.8	1.0	3.2	2.2	56.5
住宅	2414	2.1	3.0	7.0	2.9	3.8	4.9	7.8	2.4	3.1	3.8	1.5	4.5	5.5	3.5	4.9	1.7	2.2	6.6	3.8	3.5	4.7	4.9	3.3	20.6	5.0	2.9	50.9
株式	12011	1.1	2.5	7.8	2.3	2.7	1.7	4.4	1.4	2.1	2.6	0.5	4.7	5.4	3.7	4.1	0.9	1.0	2.0	1.1	0.8	4.4	1.2	2.1	1.2	20.2	5.2	55.7
投資信託	7429	1.2	2.6	7.8	2.6	2.7	1.9	4.3	1.4	2.2	2.7	0.6	4.6	5.7	3.6	3.6	1.0	1.1	2.4	1.3	0.9	4.1	1.4	2.7	1.2	10.3	16.4	56.9
購入したものはなし	26696	0.1	0.2	0.2	0.1	0.1	0.1	0.3	0.1	0.1	0.1	0.0	0.1	0.4	0.2	0.1	0.0	0.1	0.1	0.1	0.0	0.2	0.1	0.1	0.1	0.1	0.1	98.5

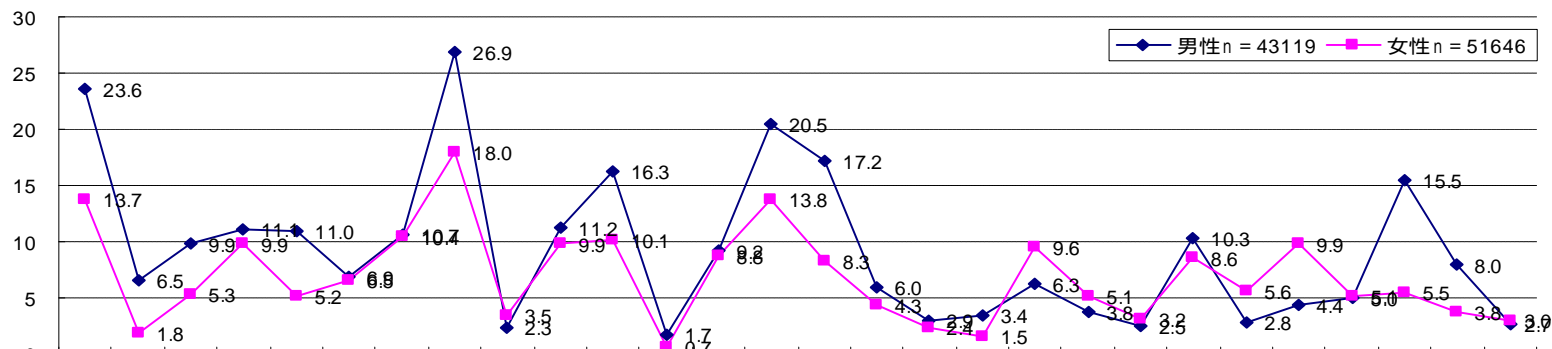
5 近い将来購入したいと思う商品(複数回答)

1) 合計(実数)



5 近い将来購入したいと思う商品(複数回答)

2) 性別 / 年代別 (%)



	n	乗用車	二輪車	カーナビゲーション	コンパクトタイプデジタルカメラ	一眼レフタイプデジタルカメラ	デジタルビデオカメラ	プラズマテレビ	30インチ以上液晶テレビ	DVDプレーヤ	DVDレコーダー	ハードディスクレコーダー	ビデオプロジェクター	iPodなど携帯デジタルオーディオプレーヤ	ノートブック型パソコン	デスクトップ型パソコン	インクジェット式カラープリンター	レザ-カープリンター	ホームオーディオ	全自動洗濯乾燥機	自動食器洗い機	IHクッキングヒーター	ゲーム機	ペットやソファ-セットなどの大型家具	宝石、有名ブランドバッグ・衣服・時計など	住宅	株式	投資信託	その他
10代	1924	16.6	8.6	4.4	12.9	5.1	4.0	5.5	6.4	4.6	8.5	6.5	0.8	24.3	19.6	12.6	4.2	2.7	3.6	2.0	1.5	1.2	20.4	5.1	12.0	1.2	4.3	1.6	2.3
20代	19903	18.3	4.9	7.5	12.4	5.6	7.4	9.2	14.6	3.6	10.2	10.6	1.3	14.0	17.0	12.5	4.9	2.7	3.1	6.2	3.9	2.5	14.6	6.4	11.7	5.5	8.8	5.1	2.8
30代	35587	17.7	3.6	7.1	10.4	6.8	7.6	10.8	21.2	2.7	10.5	13.7	1.0	7.9	15.8	11.7	5.3	2.6	2.2	8.7	4.7	2.4	9.8	4.6	7.0	6.4	9.7	5.9	3.2
40代	23394	18.7	4.0	7.7	9.7	9.2	5.8	11.4	26.4	2.7	11.4	14.9	1.1	7.7	17.8	13.1	5.1	2.6	2.2	9.3	4.8	3.0	7.0	3.4	5.7	4.3	10.0	5.6	2.8
50代	10094	19.2	2.9	7.7	8.5	10.8	4.7	11.4	29.8	2.8	9.5	12.5	1.2	5.3	18.3	12.7	4.8	2.7	2.0	8.3	4.8	4.5	3.6	2.3	5.1	3.1	12.1	6.5	2.3
60代以上	3863	17.2	1.4	7.5	8.4	13.5	5.6	10.1	29.8	3.3	9.7	9.5	1.2	2.9	14.1	11.9	5.4	2.7	1.1	7.3	4.5	5.1	1.9	1.5	2.8	2.5	17.7	8.6	1.5

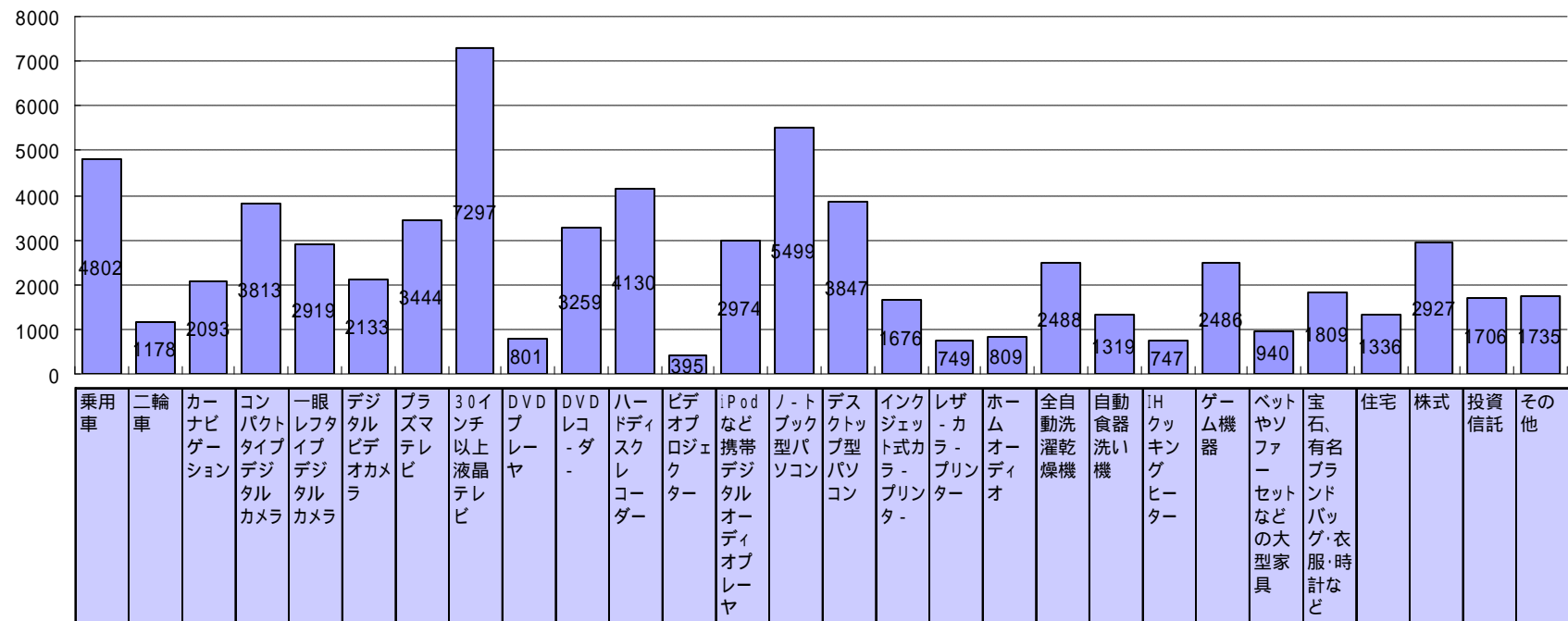
5 近い将来購入したいと思う商品(複数回答)

3) ライフステージ別 / 就労形態別 (%)

未婚	34053	16.7	5.3	6.8	12.9	6.9	5.3	8.4	16.0	3.6	11.6	13.0	1.3	14.5	20.6	15.1	5.8	3.2	3.1	5.0	2.7	1.9	13.6	4.8	10.2	3.6	11.4	6.7	3.4
既婚子供なし	13017	18.4	3.0	7.3	10.5	7.4	8.1	10.7	23.0	2.3	9.8	13.8	1.0	7.1	15.2	10.7	4.9	2.3	2.3	9.9	5.4	3.1	8.6	5.1	7.5	7.2	9.9	5.9	3.4
既婚子供あり、未子幼児	19490	19.6	3.2	8.0	9.0	7.5	10.2	12.7	23.5	2.7	9.7	12.6	1.0	5.1	13.0	9.8	4.7	2.3	2.1	10.8	6.1	2.9	8.6	4.9	5.6	8.6	7.9	4.4	2.4
既婚子供あり、未子小学生	9670	18.3	3.5	7.2	9.2	9.0	6.6	11.4	26.8	2.4	10.4	13.5	0.8	6.9	15.1	11.0	4.7	2.4	1.8	10.0	5.3	3.1	6.9	3.9	5.1	4.1	7.5	4.2	2.3
既婚子供あり、未子中学生	3941	20.1	4.1	8.3	8.8	8.8	4.1	12.4	28.2	2.6	11.3	14.5	1.2	7.7	17.5	12.7	4.5	1.9	1.8	9.8	5.3	3.3	6.2	3.0	5.5	3.1	9.4	5.2	2.3
既婚子供あり、未子高校生	3291	20.1	4.1	8.2	6.7	8.5	3.4	12.1	28.4	2.1	10.3	12.8	1.0	6.7	16.7	11.8	4.0	2.5	1.8	9.3	5.5	4.3	4.7	2.2	5.8	3.2	9.1	5.5	2.2
既婚子供あり、未子大学生	2508	21.4	2.9	8.5	8.7	8.7	3.6	11.1	30.9	2.9	9.3	14.0	1.4	5.3	16.7	11.4	4.2	2.6	2.3	9.3	6.0	4.6	3.6	2.8	6.0	3.6	10.7	6.3	1.9
既婚子供あり、未子社会人	4343	18.0	1.8	7.7	6.9	10.4	4.4	11.4	28.7	3.2	9.0	10.2	1.1	4.0	14.8	11.2	4.9	2.6	1.7	8.8	5.0	5.3	2.9	2.2	5.2	2.6	12.6	6.5	2.2
既婚子供あり、子供と別居	3621	17.5	1.9	7.0	7.9	10.9	5.1	10.4	29.0	2.8	8.9	10.0	0.9	3.3	14.9	11.1	4.4	2.2	1.2	6.7	4.2	4.4	2.5	1.9	3.8	2.4	15.0	7.3	1.7
その他	831	18.9	4.0	8.1	12.0	8.3	9.0	12.3	20.3	4.8	11.6	11.8	1.8	7.3	15.2	12.5	7.1	3.9	2.2	7.9	4.0	3.5	9.1	6.6	8.4	5.8	7.6	4.2	2.5
	合計	乗用車	二輪車	カーナビゲーション	コンパクトデジタルカメラ	一眼レフデジタルカメラ	デジタルビデオカメラ	プラズマテレビ	30インチ以上液晶テレビ	DVプレーヤー	DVレコーダー	ハードディスクレコーダー	ビデオプレイヤー	iPodなど携帯デジタルオーディオプレーヤー	ノートブック型パソコン	デスクトップ型パソコン	インクジェット式カラープリンター	レザ-カープリンター	ホームオーディオ	全自動洗濯乾燥機	自動食器洗い機	IHクッキングヒーター	ゲーム機	ペットソファ-セットなどの大型家具	宝石、有名ブランドバッグ・衣服・時計など	住宅	株式	投資信託	その他
フルタイムの勤め人	43868	20.7	4.8	8.6	10.9	8.9	6.6	10.7	24.3	2.6	11.0	15.1	1.3	9.4	18.5	13.7	5.5	2.5	2.9	7.3	4.1	2.6	9.2	4.0	6.9	5.5	13.0	7.8	2.5
パートタイムの勤め人	10266	14.6	2.4	5.6	9.8	5.6	6.1	10.8	20.0	3.7	10.6	10.8	0.8	8.9	14.4	10.0	4.5	2.6	1.7	9.8	5.2	3.3	10.0	4.9	8.7	4.1	6.0	3.6	3.3
会社経営者 / 役員	1663	24.2	6.3	10.8	9.7	11.5	7.9	12.9	26.5	2.9	8.8	14.4	2.2	7.0	19.9	14.3	4.8	4.0	2.8	7.8	3.5	3.2	8.1	3.7	7.8	6.4	13.3	7.0	2.6
自由業	1754	17.8	4.8	7.1	13.2	13.3	7.9	8.7	20.9	3.0	13.2	14.8	1.8	10.8	23.4	18.6	6.8	4.8	2.9	6.3	3.9	2.1	9.4	5.3	7.6	5.2	12.3	6.2	4.9
自営業	4985	22.7	5.6	9.8	10.5	11.7	6.9	11.6	26.9	3.1	11.2	14.3	2.0	6.4	21.3	18.5	6.6	4.7	2.6	7.2	4.0	3.0	7.6	3.1	5.9	4.8	13.3	5.7	2.9
自営業手伝い	714	19.2	2.7	9.1	10.4	7.7	5.9	12.7	23.0	3.5	12.0	15.8	1.0	8.8	20.9	15.0	6.7	3.5	2.8	8.1	3.6	3.5	12.6	4.6	8.1	3.5	7.3	4.6	4.3
専業主婦	19670	14.1	1.1	5.5	8.1	5.1	7.6	11.6	21.3	2.9	8.9	9.8	0.5	4.8	10.9	7.0	3.7	2.0	1.0	11.6	6.3	3.6	6.7	5.3	7.0	6.4	4.6	3.0	2.9
学生	6284	18.4	7.6	5.7	14.1	5.6	4.9	5.8	8.4	3.9	8.7	8.1	1.1	22.0	20.2	13.8	4.5	2.6	3.5	2.9	2.1	1.4	18.1	4.8	12.1	1.6	7.3	3.0	2.4
無職	4719	13.0	2.8	5.6	10.9	9.5	5.6	8.8	20.6	3.6	12.5	12.7	0.9	8.8	17.2	15.0	6.6	2.8	2.0	5.6	3.0	2.8	10.7	2.8	5.7	2.2	13.0	5.9	3.5
その他	842	16.9	3.4	6.9	10.3	8.6	6.4	10.6	20.9	3.8	12.2	13.4	1.3	10.2	20.0	12.9	7.0	2.9	2.0	8.2	4.3	3.1	8.4	3.9	9.3	4.0	10.0	5.5	5.3

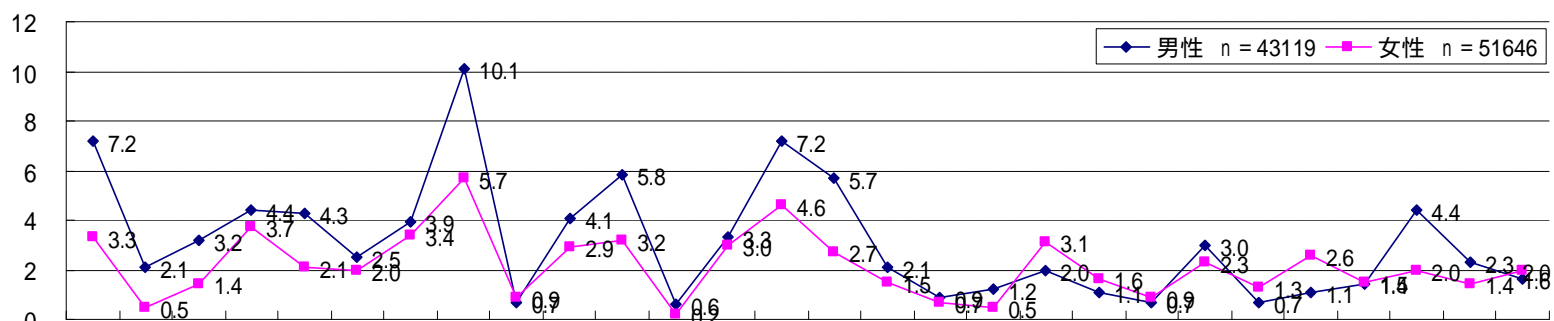
6 その内ネットクチコミを参考に商品選びをしている商品(複数回答)

1) 合計(実数)



6 その内ネットクチコミを参考に商品選びをしている商品(複数回答)

2)性別 / 年代別 (%)



	n	乗用車	二輪車	カーナビゲーション	コンパクトタイプデジタルカメラ	一眼レフタイプデジタルカメラ	デジタルビデオカメラ	ブラズマテレビ	30インチ以上液晶テレビ	DVDプレーヤ	DVDレコーダー	ハードディスクレコーダー	ビデオプロジェクター	iPodなど携帯デジタルオーディオプレーヤ	ノートブック型パソコン	デスクトップ型パソコン	インクジェット式プリンター	レザ-カープリンター	ホームオーディオ	全自動洗濯乾燥機	自動食器洗い機	IHクッキングヒーター	ゲーム機	ペットソファ-セットなどの大型家具	宝石、有名ブランドバッグ・衣服・時計など	住宅	株式	投資信託	その他
10代	1924	4.2	3.1	1.2	4.7	2.7	1.4	1.6	1.7	1.2	2.4	1.6	0.6	8.5	6.5	4.8	1.4	0.9	1.2	0.8	0.8	0.7	6.8	1.5	3.3	0.8	1.2	0.9	1.6
20代	19903	5.7	1.7	2.5	4.9	2.5	2.5	3.1	5.2	1.0	3.3	3.4	0.5	5.2	6.5	4.6	1.9	0.9	1.2	2.0	1.2	0.6	4.3	1.5	3.2	1.6	3.0	1.9	1.8
30代	35586	5.2	1.2	2.3	4.1	2.9	2.7	4.0	7.9	0.8	3.6	4.8	0.4	2.8	5.7	4.0	1.9	0.8	0.9	2.9	1.5	0.7	2.7	1.1	1.9	1.9	3.2	2.0	2.1
40代	23394	4.9	1.1	2.1	3.8	3.4	1.9	3.8	9.2	0.8	3.8	5.2	0.4	2.5	5.8	4.0	1.7	0.7	0.7	3.2	1.4	0.7	1.9	0.6	1.3	1.0	3.0	1.6	1.7
50代	10094	4.5	0.7	1.9	2.8	3.8	1.4	3.5	9.2	0.7	2.8	3.7	0.4	1.6	5.2	3.5	1.5	0.7	0.6	2.2	1.5	1.3	0.9	0.5	0.9	0.6	3.0	1.6	1.5
60代以上	3863	3.6	0.5	2.2	3.3	4.5	1.6	3.1	8.9	0.9	2.7	2.8	0.3	1.0	4.4	3.6	1.7	0.9	0.5	2.0	1.1	1.3	0.6	0.3	0.7	0.6	4.4	1.6	0.8

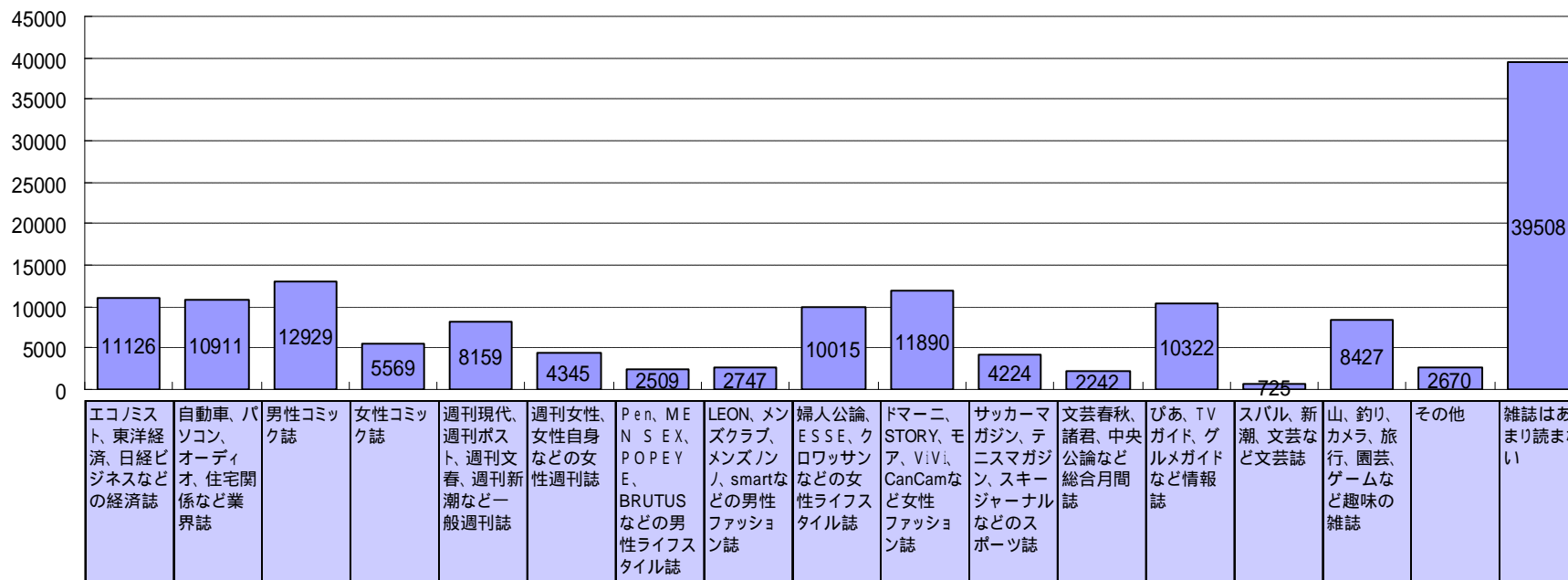
6 その内ネットクチコミを参考に商品選びをしている商品(複数回答)

3) ライフステージ別 / 就労形態別 (%)

未婚	34053	4.9	1.8	2.3	5.0	3.0	1.8	2.9	5.8	1.0	3.8	4.4	0.5	5.1	7.4	5.2	2.1	1.0	1.2	1.6	0.8	0.6	4.0	1.2	2.7	1.1	3.6	2.2	2.1
既婚子供なし	13017	5.1	0.8	2.3	4.2	2.9	3.0	4.0	8.4	0.8	3.4	5.0	0.4	2.4	5.2	3.5	1.7	0.7	0.8	3.3	1.8	0.8	2.3	1.0	1.8	2.1	3.0	1.9	2.1
既婚子供あり、未子幼児	19489	5.8	1.1	2.4	3.6	3.1	3.6	4.6	8.5	0.8	3.2	4.6	0.4	1.9	4.6	3.3	1.7	0.7	0.8	3.8	2.0	0.8	2.1	1.2	1.6	2.4	2.7	1.5	1.8
既婚子供あり、未子小学生	9670	5.0	1.2	1.8	3.5	3.4	2.1	3.8	9.5	0.7	3.4	4.5	0.4	2.5	5.0	3.4	1.6	0.7	0.6	3.3	1.5	0.7	2.0	0.7	1.2	1.0	2.2	1.3	1.5
既婚子供あり、未子中学生	3941	5.3	1.2	2.4	3.3	2.9	1.1	4.3	9.6	0.7	3.8	4.8	0.3	2.5	5.5	3.7	1.4	0.6	0.6	3.1	1.7	0.8	1.8	0.7	1.2	0.5	2.9	1.6	1.4
既婚子供あり、未子高校生	3291	4.8	0.9	1.9	2.4	2.8	0.9	3.6	8.3	0.5	2.9	3.3	0.2	2.2	5.0	3.4	1.1	0.7	0.5	2.5	1.5	0.8	1.4	0.4	1.5	0.7	2.2	1.2	1.9
既婚子供あり、未子大学生	2508	5.7	0.8	2.5	3.4	3.0	1.4	4.1	10.4	0.7	3.0	4.7	0.5	1.6	5.6	3.7	1.3	1.0	0.8	2.5	1.7	1.4	0.9	0.4	1.2	0.9	2.9	1.5	1.1
既婚子供あり、未子社会人	4343	4.3	0.5	2.0	2.2	3.6	1.2	3.2	8.7	0.6	2.8	3.0	0.2	1.1	4.3	3.0	1.5	0.6	0.5	2.7	1.4	1.4	0.7	0.6	1.2	0.4	3.1	1.6	1.4
既婚子供あり、子供と別居	3621	3.7	0.5	1.8	2.9	3.6	1.4	3.0	8.5	0.7	2.5	2.8	0.4	0.9	4.4	3.4	1.7	0.6	0.4	1.6	1.0	1.1	0.8	0.3	0.8	0.4	3.7	1.6	1.2
その他	831	4.2	1.3	2.2	4.8	2.2	3.2	3.0	6.1	1.4	2.9	2.4	0.7	2.5	4.9	4.0	2.6	1.2	1.0	1.8	1.6	0.7	2.0	1.4	1.8	1.2	2.5	1.4	1.9
	n	乗用車	二輪車	カーナビ ゲーション	コンパクト タイプ デジタル カメラ	一眼レフ タイプ デジタル カメラ	デジタル ビデオ カメラ	プラズマ テレビ	30インチ 以上 液晶 テレビ	DV Dプレーヤ	DV Dレコーダ	ハード ディスク レコーダー	ビデオ プロジェクター	iPod など 携帯 デジタル オーディオ プレーヤ	ノート ブック 型 パソコン	デスク トップ 型 パソコン	インク ジェット 式 カラー プリンター	レザ ー カラー プリンター	ホーム オーディオ	全自動 洗濯 乾燥機	自動 食器 洗い 機	IH クッキング ヒーター	ゲーム 機器	ペット ソファ ー セット などの 大型 家具	宝 石、 有名 ブランド バッグ ・ 衣服 ・ 時計 など	住宅	株式	投資 信託	その他
フルタイムの勤め人	43867	6.3	1.6	2.8	4.4	3.6	2.5	4.0	9.3	0.8	4.0	5.4	0.5	3.3	6.6	4.5	2.0	0.8	1.1	2.4	1.3	0.8	2.5	0.9	1.9	1.6	3.9	2.4	1.6
パートタイムの勤め人	10266	3.4	0.8	1.4	3.6	2.2	1.8	3.4	5.9	1.0	3.0	3.5	0.3	2.9	4.7	3.3	1.6	0.8	0.6	2.9	1.5	0.8	2.8	1.1	2.1	0.9	2.1	1.3	2.2
会社経営者 / 役員	1663	7.6	2.0	3.5	3.6	4.8	3.1	5.1	8.5	1.3	2.9	4.8	1.4	2.1	6.3	4.2	1.6	1.2	1.0	2.8	1.5	1.1	2.5	1.0	1.7	1.3	4.0	2.0	1.8
自由業	1754	4.3	1.3	2.9	4.5	5.5	2.6	2.9	6.7	0.9	4.4	4.4	0.7	3.0	8.3	6.4	2.6	1.3	1.0	2.3	1.3	0.6	2.7	1.2	1.8	1.5	3.0	1.7	3.0
自営業	4985	5.8	1.6	3.0	4.0	4.7	2.4	4.1	9.4	0.9	3.3	4.8	0.7	2.2	7.3	5.9	2.1	1.5	0.9	2.2	0.8	0.8	2.0	0.7	1.3	1.1	4.0	1.6	1.7
自営業手伝い	714	6.0	1.3	3.1	4.3	1.8	1.1	4.5	7.6	0.7	3.8	5.6	-	3.4	6.4	5.2	3.6	1.7	1.0	2.1	1.3	1.0	4.1	1.3	2.4	0.7	3.1	2.1	3.2
専業主婦	19670	3.4	0.3	1.3	3.0	1.9	2.3	3.7	6.6	0.8	2.5	3.0	0.1	1.6	3.3	2.1	1.1	0.5	0.3	3.9	2.1	1.0	1.7	1.2	1.7	1.8	1.7	1.0	1.9
学生	6284	5.5	2.8	1.8	5.4	2.6	1.5	1.6	2.8	1.0	2.8	2.4	0.4	8.1	7.4	5.4	1.8	1.0	1.3	1.0	0.8	0.5	5.7	1.3	3.2	0.7	2.4	1.1	1.7
無職	4719	2.7	0.6	1.6	3.9	3.2	1.7	2.3	6.2	1.0	3.6	3.8	0.2	3.1	5.9	4.9	2.1	0.7	0.6	1.4	0.8	0.7	3.4	0.6	1.6	0.4	3.5	1.3	2.1
その他	842	3.3	1.0	2.3	3.7	2.7	0.8	2.6	6.5	0.7	3.4	3.9	0.1	3.0	6.7	4.2	1.7	0.4	0.2	3.0	1.5	0.2	1.5	0.8	2.3	0.7	2.7	1.4	3.1

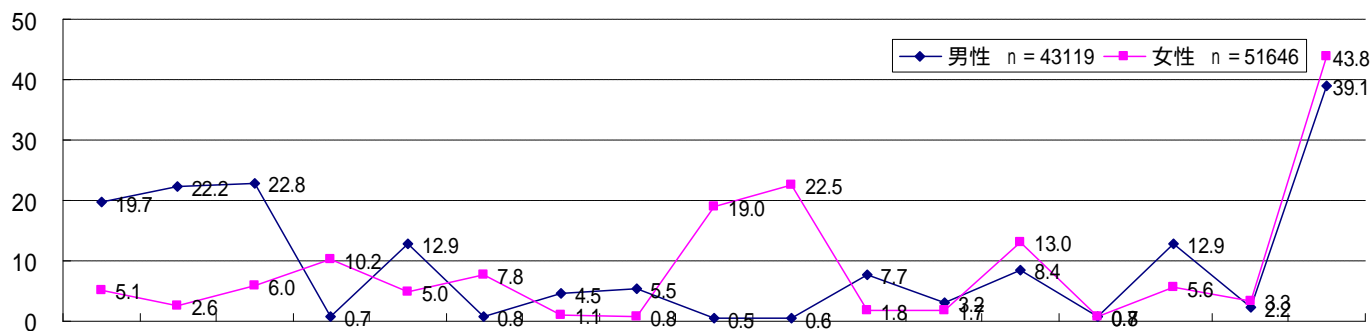
7 よく読む雑誌(複数回答)

1) 合計(実数)



7 よく読む雑誌(複数回答)

2)性別 / 年代別 (%)



	n	経済誌	自動車、パソコン、オーディオ、住宅関係など業界誌	男性コミック誌	女性コミック誌	週刊現代、週刊ポスト、週刊文春、週刊新潮など一般週刊誌	週刊女性、女性自身などの女性週刊誌	Pen、MEN、SEX、POPE、YE、BRUTUSなどの男性ライフスタイル誌	LEON、MEN'S CLUB、MEN'S NONO、smartなどの男性ファッション誌	婦人公論、ESSE、クロワッサンなどの女性ライフスタイル誌	ドリアン、STORY、モヤ、Vi、CanCamなど女性ファッション誌	サッカーマガジン、テニスマガジン、スキージャーナルなどのスポーツ誌	文芸春秋、諸君、中央公論など総合月間誌	ぴあ、TVガイド、グルメガイドなど情報誌	スパル、新潮、文芸など文芸誌	山、釣り、カメラ、旅行、園芸、ゲームなど趣味の雑誌	その他	雑誌はあまり読まない
10代	1924	3.1	6.7	27.7	12.3	2.8	2.3	2.3	6.8	1.7	28.4	6.4	1.2	10.3	1.3	9.0	3.0	32.4
20代	19903	9.7	9.8	21.9	11.4	5.1	4.7	3.9	6.1	7.7	26.3	5.8	1.5	13.4	1.1	7.6	2.6	32.8
30代	35587	11.4	11.5	13.9	5.9	6.5	4.8	2.8	2.5	13.1	12.4	4.5	1.4	12.1	0.6	8.0	2.5	42.5
40代	23394	12.7	13.5	10.1	3.4	10.6	4.5	2.2	1.6	11.2	6.1	4.2	2.2	10.1	0.7	9.4	3.0	45.0
50代	10094	14.6	11.8	6.1	1.3	15.0	4.3	1.5	1.0	9.2	2.3	2.8	4.9	6.4	0.9	11.0	3.4	48.5
60代以上	3863	16.4	9.6	2.4	0.6	20.4	4.5	0.8	0.6	6.7	0.9	1.4	10.9	4.2	1.3	14.6	4.4	46.8

7 よく読む雑誌(複数回答)

3) ライフステージ別 / 就労形態別 (%)

未婚	34053	11.9	12.6	20.6	8.0	7.7	3.5	4.0	5.1	4.8	18.1	6.2	2.0	13.8	1.0	9.6	2.5	36.9
既婚子供なし	13017	12.9	11.1	11.7	5.8	7.7	4.7	3.0	2.1	14.2	15.9	4.3	2.0	12.9	0.6	9.2	3.0	39.1
既婚子供あり、未子幼児	19490	9.6	10.4	11.6	5.8	5.8	5.0	1.8	2.0	16.5	11.5	3.4	1.1	9.2	0.4	6.4	2.9	44.5
既婚子供あり、未子小学生	9670	11.2	12.6	10.5	4.6	8.8	5.6	1.7	1.6	13.7	7.0	4.0	1.9	8.8	0.5	8.8	2.4	45.1
既婚子供あり、未子中学生	3941	12.3	12.7	8.9	4.2	11.4	5.8	1.7	1.3	11.9	6.3	3.9	2.3	8.4	0.6	8.1	3.4	45.1
既婚子供あり、未子高校生	3291	13.0	12.3	6.8	3.5	11.5	5.7	1.2	0.9	11.5	4.9	3.6	3.3	8.4	0.8	8.6	2.6	46.6
既婚子供あり、未子大学生	2508	15.4	10.7	6.5	2.4	16.0	5.1	1.5	1.0	12.3	4.2	3.9	4.4	7.7	0.9	9.8	3.1	44.7
既婚子供あり、未子社会人	4343	13.4	9.7	4.5	1.4	15.3	5.7	1.1	0.9	10.1	2.4	1.7	6.7	6.0	1.0	11.8	2.9	49.9
既婚子供あり、子供と別居	3621	13.7	8.0	3.6	0.9	16.4	4.0	0.8	0.6	9.2	1.7	1.9	8.0	4.0	1.1	12.7	4.1	49.2
その他	831	6.0	6.9	5.7	6.1	7.6	8.3	1.3	0.7	8.1	8.7	1.3	1.6	10.8	1.0	7.0	8.4	51.7

	n	エコノミスト、東洋経済、日経ビジネスなどの経済誌	自動車、パソコン、オーディオ、住宅関係など業界誌	男性コミック誌	女性コミック誌	週刊現代、週刊ポスト、週刊文春、週刊新潮など一般週刊誌	週刊女性、女性自身などの女性週刊誌	Pen、MEN'S EX、POPEYE、BRUTUSなどの男性ライフスタイル誌	LEON、メンズクラブ、メンズノンノ、smartなどの男性ファッション誌	婦人公論、ESSAY、クロワッサンなどの女性ライフスタイル誌	ドマーニ、STORY、モア、ViVi、CanCamなど女性ファッション誌	サッカーマガジン、テニスマガジン、スキージャーナルなどのスポーツ誌	文芸春秋、諸君、中央公論など総合月間誌	ぴあ、TVガイド、グルメガイドなど情報誌	スバル、新潮、文芸など文芸誌	山、釣り、カメラ、旅行、園芸、ゲームなど趣味の雑誌	その他	雑誌はあまり読まない
フルタイムの勤め人	43868	17.3	17.3	17.6	4.6	10.3	3.0	3.7	3.7	5.0	10.7	6.0	2.2	11.2	0.7	10.0	2.3	38.4
パートタイムの勤め人	10266	4.6	4.2	7.9	8.9	6.2	7.9	1.3	1.3	17.7	15.6	2.7	1.9	12.9	0.7	6.6	3.0	45.8
会社経営者 / 役員	1663	25.7	18.8	17.4	3.5	14.7	2.3	4.6	5.2	3.2	4.6	6.0	5.2	7.9	1.4	12.5	2.6	37.3
自由業	1754	12.5	11.9	12.3	3.8	12.4	3.0	5.3	3.5	7.7	10.0	4.8	5.0	10.4	2.2	11.0	5.2	42.5
自営業	4985	14.6	17.5	14.0	2.1	14.3	3.6	3.6	2.8	4.9	4.1	4.8	4.0	7.7	0.9	12.7	2.7	44.1
自営業手伝い	714	4.1	7.8	11.9	6.6	7.4	9.4	1.5	2.0	15.1	10.8	3.2	2.7	14.1	0.6	10.6	2.8	39.4
専業主婦	19670	3.4	1.9	3.7	7.1	4.7	8.0	0.5	0.4	25.7	15.3	1.0	1.5	10.7	0.5	5.3	3.6	47.6
学生	6284	8.0	9.2	28.6	10.9	4.3	2.9	3.7	8.7	2.5	26.4	7.7	1.7	11.4	1.4	9.4	2.3	31.3
無職	4719	9.0	8.8	10.7	4.5	10.9	2.3	1.0	1.0	4.0	6.8	3.1	4.8	7.6	0.9	11.3	3.5	51.2
その他	842	8.7	9.9	11.5	6.5	9.4	3.4	1.4	2.3	10.1	10.5	3.6	3.2	9.1	1.0	10.3	7.8	44.1