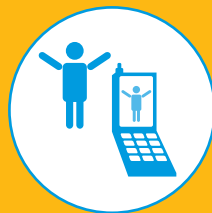


# ケータイで撮った動画を



# 手軽に広告配信できる



# 新しいサービス開始!

TV電話CM動画システム



## CHOCOTTOMOTION

ちょこっとモーション

このサービスは携帯電話の「テレビ電話」機能を使用したサービスです。

### サービスのポイント

Service Point

## 1 ユーザーの負担軽減!

アクセスは電話番号をテレビ電話で発信するだけ!!  
通信料金は、パケットを使用した場合、2MBの利用で約3,584円に対し、  
テレビ電話を使用した場合、**2MB/約30秒で約15円～35円程度!!**(参考料金)

Service Point

## 2 ケータイで広告費削減!

使い方はとても簡単。携帯電話で撮影・配信。**携帯電話一つで完結。**  
料金は法人契約なら**月額15,750円**(初回登録料別途)で、**何回でも最新の動画CMを利用できます。**

Service Point

## 3 リアルタイム配信!

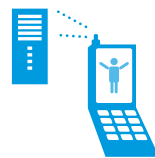
「ちょこっとモーション」は、お客様に伝えたい情報・商品・サービスを  
テレビ電話で登録さえすれば、「**その時**」から**使用することができます。**

### 使い方はとっても簡単!

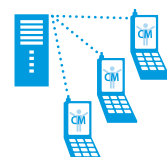
STEP 1 ケータイで  
“ちょこっと”撮影



STEP 2 動画を  
アップロード



STEP 3 お客様に発信



※リアルの場合

# テレビ電話機能を使って ラクラク配信♪ 気軽に受信♪

リアルタイムな動画広告配信メディアとして大いに期待できるケータイ。ですが、動画広告を配信し見てもらうためには、ユーザーに通信料を負担してもらう必要があります。パケット定額制で契約していないユーザーにとっては通信料負担は大きく、結果的にモバイル動画広告はなかなか見てもらえない。テレビ電話機能を使って動画を配信すれば、ユーザーの負担料金は、例えば30秒程度の動画を見る場合、わずか15~35円程度! また制作負担も大幅に軽減。テレビ・ラジオ・新聞・雑誌・DM・webでは料金や時間がかかります。「ちょこっとモーション」は動画登録にもテレビ電話機能を活用しているため、使うのは携帯電話のみ。必要機材は一切不要です。手軽にオリジナル動画広告が作れます。



不特定多数にプロモーション動画配信が可能。  
雑誌や新聞などの紙媒体に掲載し、TV電話のアクセスのみで動画プロモーションが可能。

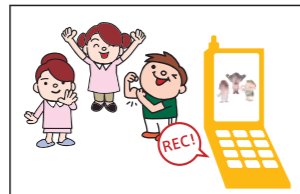
法人回線 登録料: 52,500円(税込)  
基本料金 月額使用料: 15,750円(税込)

個人回線 登録料: 31,500円(税込)  
基本料金 月額使用料: 10,500円(税込)

## マッサージ屋編



路面ではなく、2Fにあるマッサージ屋さん。通行人は看板を見ても、店の雰囲気が見れないので入りづらい...



そこで店長は、携帯電話を片手に録画を開始! 「店内をご覧ください! スタッフはこの3名です!!」簡単に録画し、ボタン1つでアップロードする。



1Fの看板の上に、POPを設置し、通行人にアプローチ!!



興味のある通行人は、携帯電話で店内のCM動画を見て「良いかも!?!」と思い、マッサージ屋さんの店内に入る。

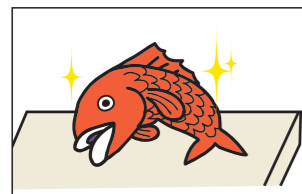


予め登録いただいている会員に送るダイレクトメール型。  
知らせたいお客様に、最新情報を動画でリアルタイムに配信できます。

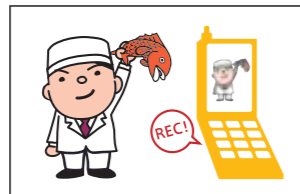
法人回線 登録料: 52,500円(税込)  
基本料金 月額使用料: 15,750円(税込)  
登録人数: 1,000人迄

個人回線 登録料: 31,500円(税込)  
基本料金 月額使用料: 10,500円(税込)  
登録人数: 50人迄

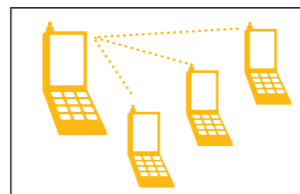
## 寿司屋編



ある日、市場から新鮮なネタが入荷した。



寿司屋の店主は、携帯電話を片手に録画を開始! 「本日入荷! ご覧ください、この脂ののった極上のネタ!!」簡単に録画し、ボタン1つでアップロードする。



会員登録している常連に、またボタン1つで一斉送信!



常連は、携帯電話で店主の動画CMを見て「食べたい」と思い、ボタンをピッと押すだけで店に電話につながり予約をする。

# 第一期 代理店 限定募集

(2008年11月末日迄)

## 取次店

- ▶取次店制度  
105,000円(税込)
- ▶販売手数料  
登録料[法人・個人回線]の10%  
月額使用料[法人・個人回線]の10%
- ▶取扱商品  
基本サービスのみの取り扱い。
- ▶限定社数  
なし

## 代理店

- ▶代理店制度  
2,100,000円(税込)
- ▶販売手数料  
登録料[法人・個人回線]の20%  
月額使用料[法人・個人回線]の20%
- ▶取扱商品  
すべてのサービスの取り扱い。
- ▶限定  
50社

## 総括代理店

- ▶総括代理店制度  
5,250,000円(税込)
- ▶販売手数料  
登録料[法人・個人回線]の30%  
月額使用料[法人・個人回線]の30%
- ▶取扱商品  
すべてのサービスの取り扱い。
- ▶限定  
20社

※「カスタム」のサービス内容、価格についてはお問い合わせ下さい。

## 収益例

50回線(法人)契約  
のケース  
(オープン×40回線  
リアル×10回線)

代理店売上

登録料  
2,625,000円  
(52,500円×50回線)

月額使用料  
787,500円  
(15,750円×50回線)

利益

## 取次店

登録月 2,625,000円×10%  
= 262,500円  
毎月(翌月以降) 787,500円×10%  
= 78,750円

## 代理店

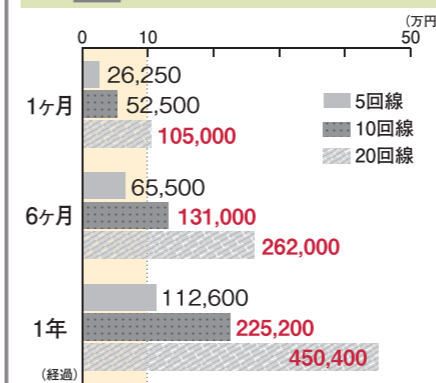
登録月 2,625,000円×20%  
= 525,000円  
毎月(翌月以降) 787,500円×20%  
= 157,500円

## 総括代理店

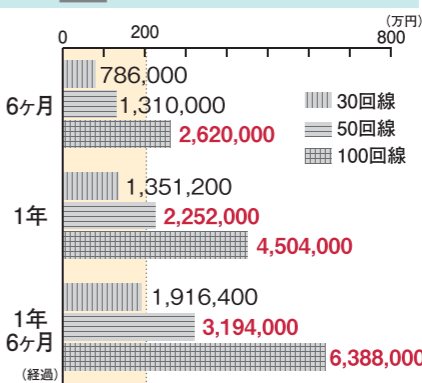
登録月 2,625,000円×30%  
= 787,500円  
毎月(翌月以降) 787,500円×30%  
= 236,250円

## 収益表

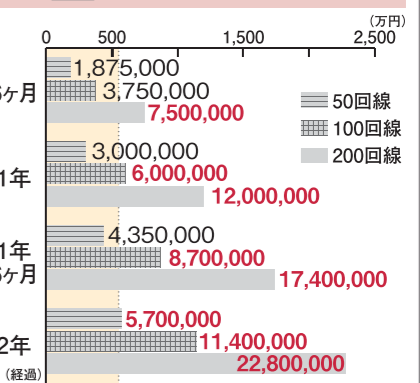
### 取次店



### 代理店



### 総括代理店





第一期

(2008年11月末日迄)

# 限定募集 代理店

代理店希望  取次店希望  詳しく聞きたい

下記ご記入の上、FAX送信して下さい。

会社名		電話番号	
住所		メールアドレス	
担当者名			

お申込み・お問い合わせは・・・

その他、ご質問はお気軽に・・・

# FAX 03-5333-3326

TEL 03-5333-3325 (担当: 水谷・吉澤)

Mail [mizutani@jokeygene.co.jp](mailto:mizutani@jokeygene.co.jp)



サービス内容CM

# 03-6684-5005

上記番号にTV電信して下さい。

株式会社 リアルタイム通信社  
総括代理店

## 株式会社 Jokey Gene

〒160-0023  
東京都新宿区西新宿5-10-14 小野木西新宿ビル3F  
TEL.03-5333-3325 FAX.03-5333-3326