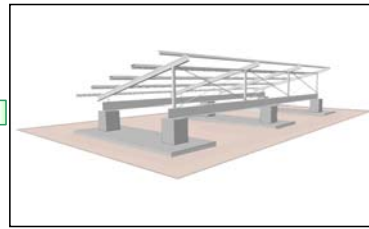
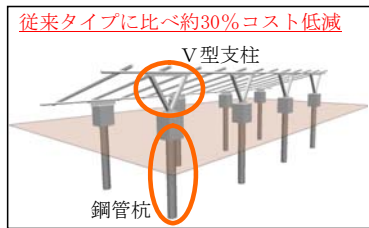


図1. 地上設置タイプ架台『鋼管杭によりコンパクトな基礎を実現』

(A)Vタイプ(新規開発品)

(B)Wタイプ



専用ジョイント金物

図2. 屋上設置タイプ架台『シンプルな架構でメンテナンスにも配慮』

新規開発品

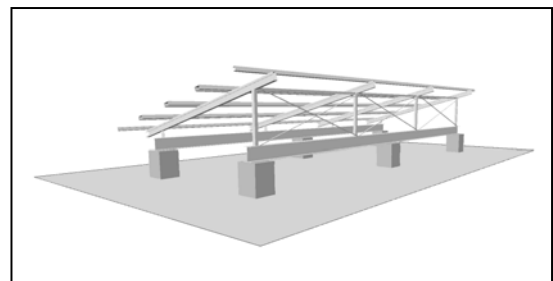
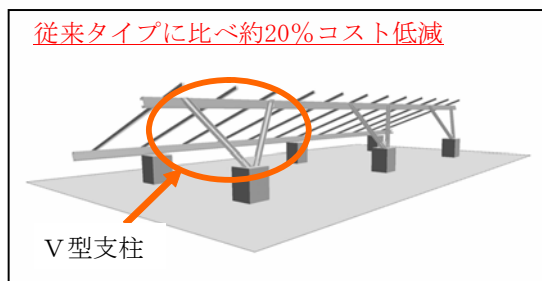
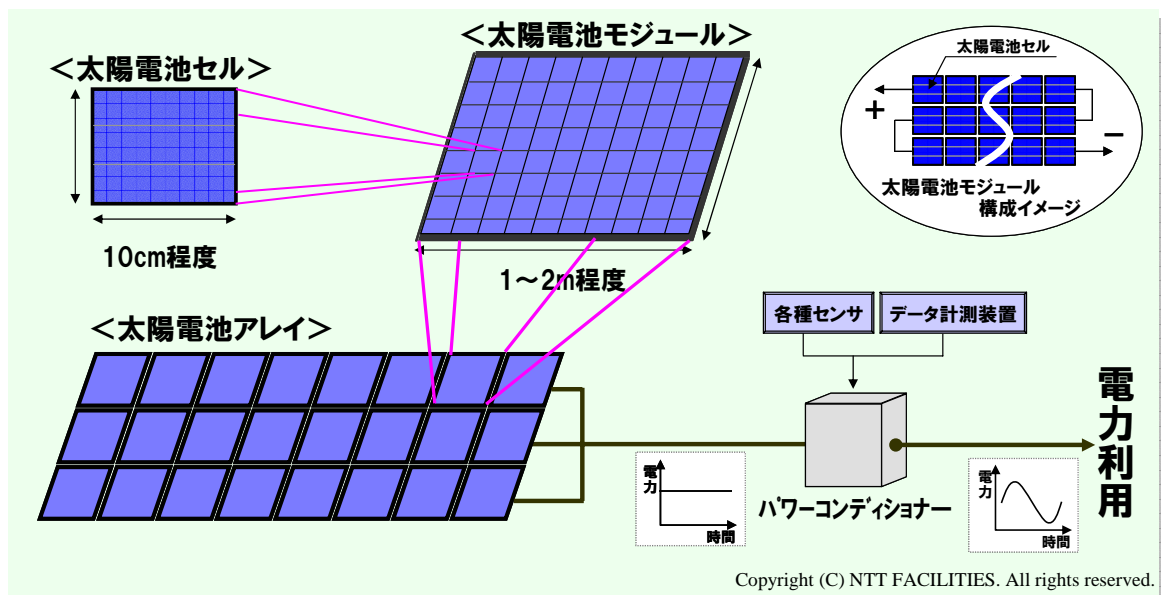


図3. 置き式架台『防水工事が不要で設置がスピーディ』



【別紙】太陽電池アレイとは



太陽電池パネルは、手のひらサイズの「セル」と呼ばれるものの数百個の集合体です。
これを「モジュール」といいます。このモジュールを数十枚つなげたものをアレイといいます。
このアレイから発電した電気は、パワーコンディショナーという装置を経由して電力利用されます。

パワーコンディショナー： 太陽電池から発電された直流の電気を、電力系統と同じ交流の電気に変換する装置です。