



報道関係者各位

株式会社ピースマインド

太陽光を取り入れたオフィス環境はビジネスパーソンの生理・心理面に好影響

- ピースマインド総合研究所、心理測定結果報告 -

メンタルヘルスサービスを提供する株式会社ピースマインド(本社:東京都中央区、代表取締役社長:荻原国啓、以下ピースマインド)の調査・研究組織「ピースマインド総合研究所(所長:渋谷英雄)」は、太陽光を屋内照明に活用する特殊ブラインド技術である「ソーラーガイドシステム 1」設置による、オフィス環境での生理面・心理面への変化に関する調査を行いました。その途中経過として、太陽光を取り入れたオフィス環境下ではビジネスパーソンの生理的・心理的に好影響が出ることを確認しましたので、お知らせいたします。

1 ソーラーガイドシステムとは

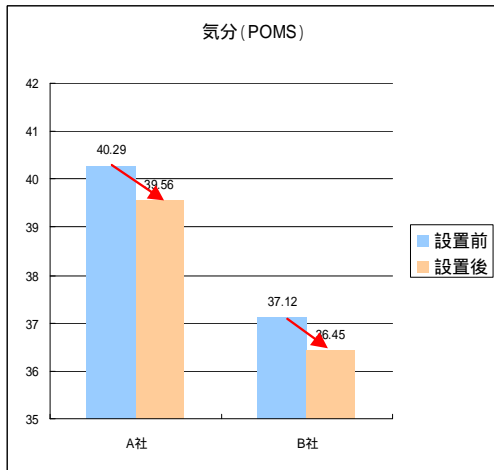
静止型採光ブラインドのこと。表面に特殊な加工を施して、太陽光プリズムを拡散させ、室内の隅々まで均一に太陽光を届けることを実現。すでに、室内照明のコストを大幅に削減し、CO2削減にも効果を発揮することが証明されています。

【 調査・分析結果の概要 】

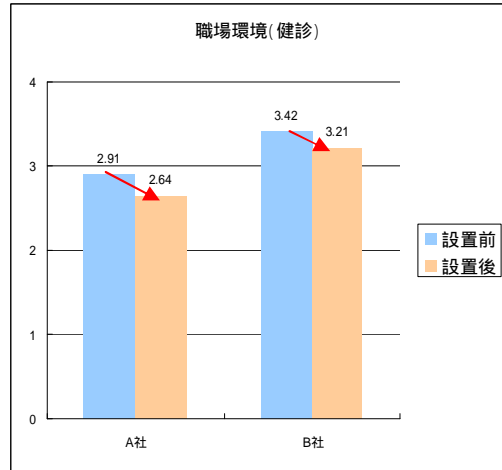
Table with 2 columns: Category (Background, Purpose, Object, Period, Method, Results) and Content. The content describes the survey methodology and findings regarding the impact of solar light on office environments.



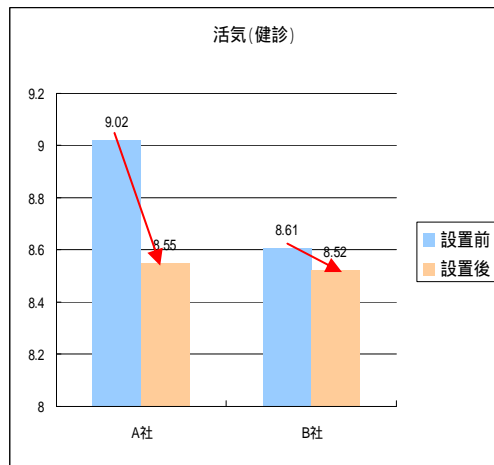
【改善が見られた調査項目】



数値が低いほど、良好



数値が低いほど、良好



数値が低いほど、良好

株式会社ピースマインド 会社概要 <http://www.peacemind.co.jp>

本社所在地 : 東京都中央区八重洲 2-2-1 住友生命八重洲ビル4F  
 代表取締役社長 : 荻原 国啓  
 資本金 : 90,250,000 円  
 事業内容 :

メンタルヘルスに関するコンサルティングやEAP(従業員支援プログラム)サービスを中心に、取引企業・団体数 400 以上、サービス提供対象人数 130 万人、カウンセリング件数年間 2 万件以上の実績を有する業界のパイオニア企業。個人および組織の問題解決と新たな価値の創造を目指し、日本で先進的にメンタルヘルス関連事業を展開している。主要都市駅前・ホテルでのカウンセリングサービスの直営展開、カウンセリングの新しい形であるオンラインカウンセリングサービスの開発、世界最大手 EAP プロバイダーとの業務提携による海外在住者向け支援サービスの提供、WEB を活用した本格的 EAP サービスの開発など、新しいサービスを積極的に開発・展開し、メンタルヘルスサービスの新しい概念・価値を生み出し続けている。200 名以上に及ぶ産業メンタルヘルスの専門家ネットワーク(メンタルヘルス専門医・保健師・臨床心理士、精神保健福祉士、シニア産業カウンセラー等)をはじめ、人事労務に関するコンサルタント等の多彩な専門家が相互に協力を図り、幅広い分野の問題解決のサポートを行っている。

ピースマインド総合研究所

本社所在地 : 東京都中央区八重洲 2-2-1 住友生命八重洲ビル4F (株式会社ピースマインド本社内)  
 所長 : 渋谷 英雄 (臨床心理士)  
 活動内容 : ピースマインドグループの中長期的な事業の基礎研究および、メンタルヘルス分野における情報発信・提言活動の推進を行う専門組織。

本件に関するお問合せ・取材等のお申込み先

株式会社ピースマインド コーポレートコミュニケーション室 広報担当: 小野  
 TEL : 03-3242-5777 FAX : 03-3242-5775 E-mail : [press@peacemind.com](mailto:press@peacemind.com)