
ビットアイル マイクロソフトと協力し、 Hyper-V ベースのクラウドプラットフォーム検証環境を構築 ～ホスティング事業者、SIer 向けに、クラウド検証環境を提供～

株式会社ビットアイル(代表取締役社長兼 CEO:寺田航平 本社:東京都港区 以下ビットアイル)は、「Cloud ISLE」ブランドで展開するクラウドコンピューティングサービスに、Hyper-V™ ベースのクラウドサービス基盤を検証するための「Hyper-V クラウド検証環境」サービスを追加し、2011年5月10日に提供を開始することを発表いたします。

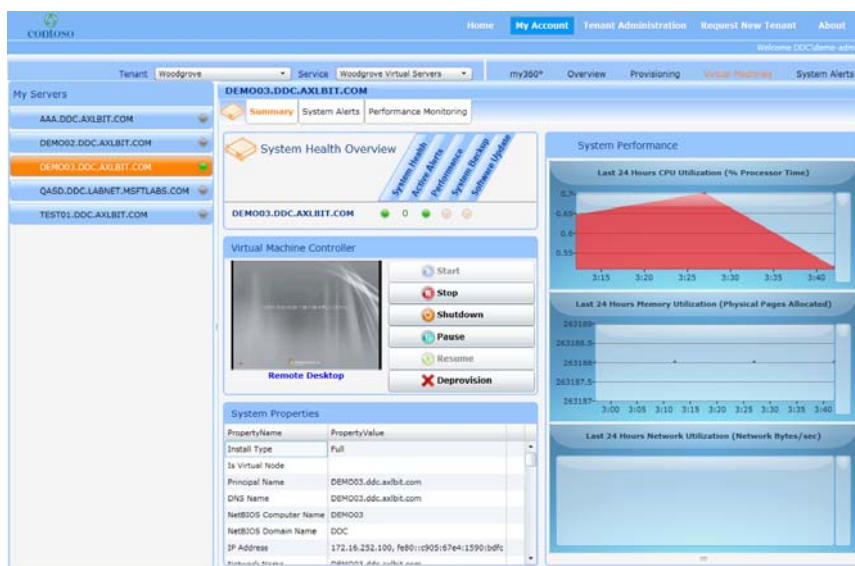
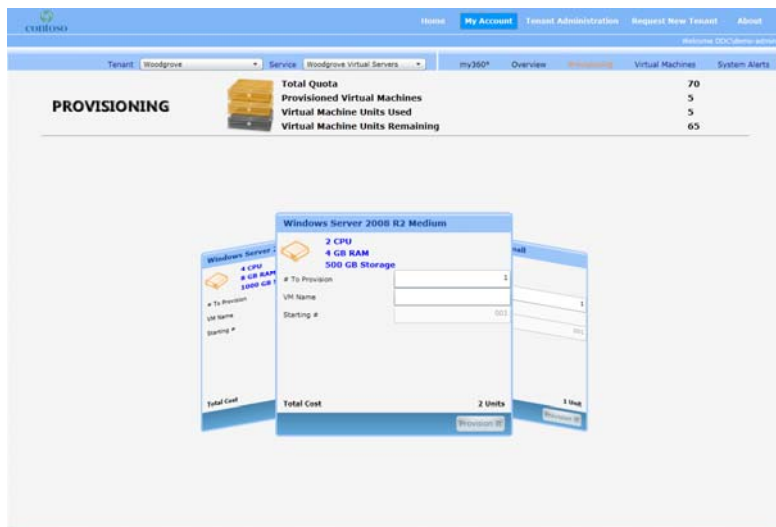
「Hyper-V クラウド検証環境」はビットアイルが提供する各種仮想化ソフトウェア検証環境「クラウドラボ」(注1)に追加構築されます。「Hyper-V クラウド検証環境」は、仮想化ハイパーバイザーである Hyper-V および System Center によるクラウド管理ツール群、およびクラウドコントロールパネルを実現する Dynamic Datacenter Tool Kit for Hostler(以下 DDTK)により構成されています。

仮想化ソフトウェアのみならず、クラウドサービスの提供を前提としたクラウド基盤管理ツールや利用ユーザー向けコントロールパネルの開発テストなどを行うことができます。これにより、クラウドベースのホスティングを検討している事業者や、自社のサービス基盤としての仮想化環境の構築を検討しているホスティング事業者または SIer は、低コストかつ短納期で検証環境およびユーザー向けコントロールパネルの開発テスト環境を活用でき、実サービス開発のスピードアップを図ることができます。

■ 提供する検証・開発テスト環境

- ネットワーク(IPv4/IPv6 デュアルスタック)
- Hyper-V プラットフォーム
Windows Server® 2008 R2 ×N 台
- System Center ソフトウェア
 - System Center Service Manager(SCSM)
 - System Center Operations Manager(SCOM)
 - System Center Configuration Manager(SCCM)
 - System Center Data Protection Manager(SCDPM)
 - System Center Virtual Machine Manager(SCVMM)
- Active Directory Server
- Dynamic Datacenter ToolKit for Hostler(ソースコード提供)

<ユーザー向けコントロールパネル(サンプル画面)>



■ 「Hyper-V クラウド検証環境」利用者のメリット

- Hyper-V を利用した、クラウドシステムの構築検証を手軽に始められる
- System Center を始めとした Hyper-V 環境の管理システムをラボに完備したため、プラットフォーム構築の手間を大幅に縮小可能
- MS 製管理コンソールツール (Dynamic Datacenter ToolKit for Hoster) を提供するため、独自コントロールパネル機能の開発テストもすぐに始められる (サンプルコード付き)



【日本マイクロソフト株式会社様からのエンドースメント】

日本マイクロソフトは、550 社以上の運用実績と豊富な経験・ノウハウを有するビットアイル様の新サービス「Hyper-V クラウド検証環境サービス」のご提供開始を心より歓迎いたします。

弊社の Dynamic Data center Toolkit for Hosters を活用した Hyper-V クラウド検証環境サービスを利用する事で、企業のお客様は、簡単にウェブブラウザから運用保守できる仮想化データセンター環境の構築が可能です。

弊社は、今後もビットアイル様との緊密な協力関係のもと、お客様のビジネスの成長を強力に支援するソリューションを提供していきます。

日本マイクロソフト株式会社

業務執行役員 コミュニケーションズ・セクター担当 横井 伸好

ビットアイルは、今後も先進的な技術を積極的に採用し、IT 事業者のビジネス成功を支援してまいります。

以上

(注 1)「クラウドラボ」サービス

「クラウドラボ」サービスについては、以下の URL をご参照ください。

http://www.bit-isle.jp/service/cloudisle/cloud_lab.html

※文中記載の社名および製品名は各社の商標または登録商標です。

【株式会社ビットアイル会社概要】

株式会社ビットアイルは、①インターネットデータセンター(iDC)の運営等を行う iDC サービス、②ハードウェアからソフトウェアまでの運用サービス、監視サービス、セキュリティサービス、レンタルサービス等を提供するマネージドサービス、③システムインテグレーションサービス、エンジニアリングサービス等を提供するソリューションサービスという3つのサービスにより、顧客のニーズに合致したあらゆる IT サービスを、ワンストップ(顧客のストレスを最小化)で、可能な限り月額課金化(顧客が利用しやすいサービス形態)して提供する「総合 IT アウトソーシング」事業を展開しています。

社名 : 株式会社ビットアイル(JASDAQ:3811)(英文表記:Bit-isle Inc.)

所在地 : 東京都港区東新橋 1-9-2

設立 : 2000 年 6 月

資本金 : 27 億 2,496 万円(2011 年 1 月 31 日現在)

代表者 : 代表取締役社長兼 CEO 寺田 航平

URL : <http://www.bit-isle.co.jp/>

<本リリースに関するお問合せ先>

社長室

TEL: 03-6252-3522

e-mail: ir@bit-isle.co.jp

<サービスに関するお問合せ先>

マーケティング本部サービス開発部

TEL: 03-6252-3524

e-mail: sales@bit-isle.co.jp